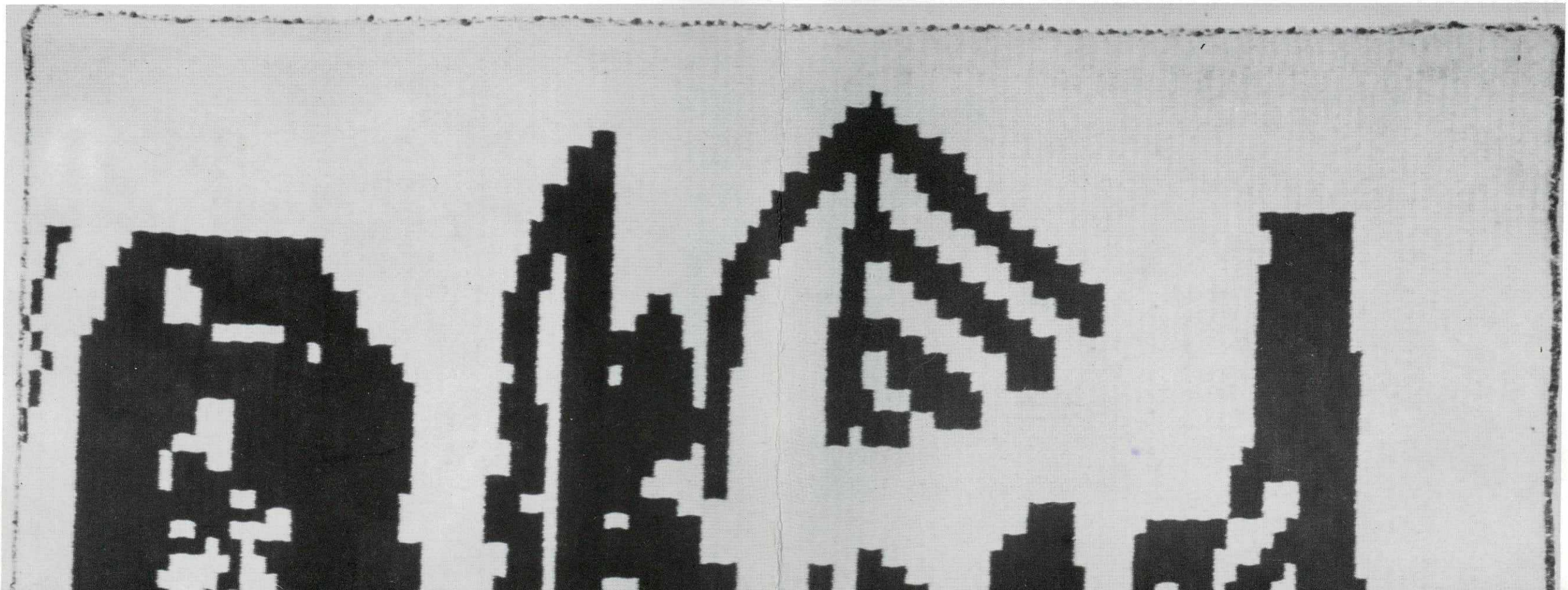
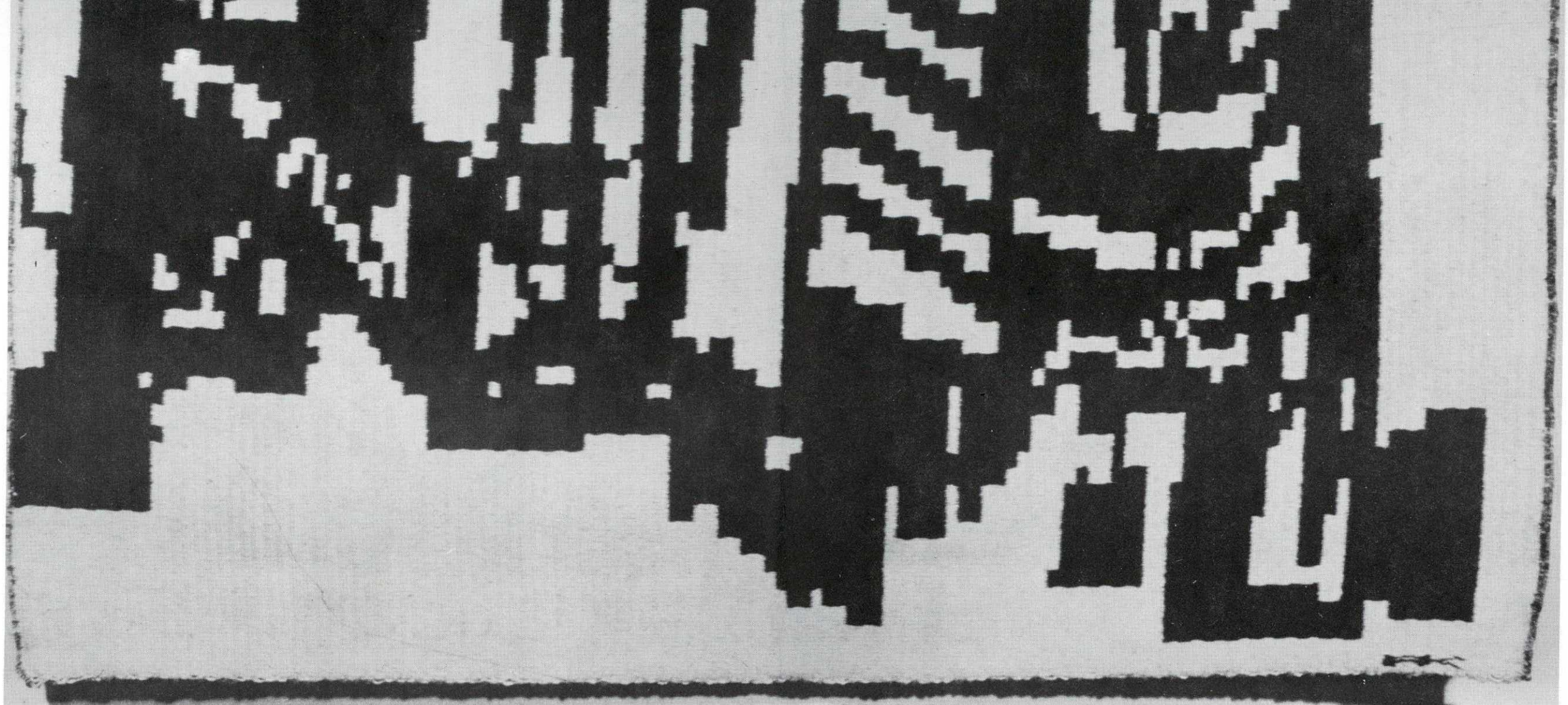


# Annette Kaplan

## Tapeçarias





**Museu de Arte do Rio Grande do Sul (MARGS)**  
Praça da Alfândega - Porto Alegre  
**19 de junho a 7 de julho, 1985**

*Patrocínio:*  
Serviço de Divulgação  
e Relações Culturais dos EUA - USIS  
Museu de Arte do Rio Grande do Sul (MARGS),  
órgão da Subsecretaria de Cultura - SEC