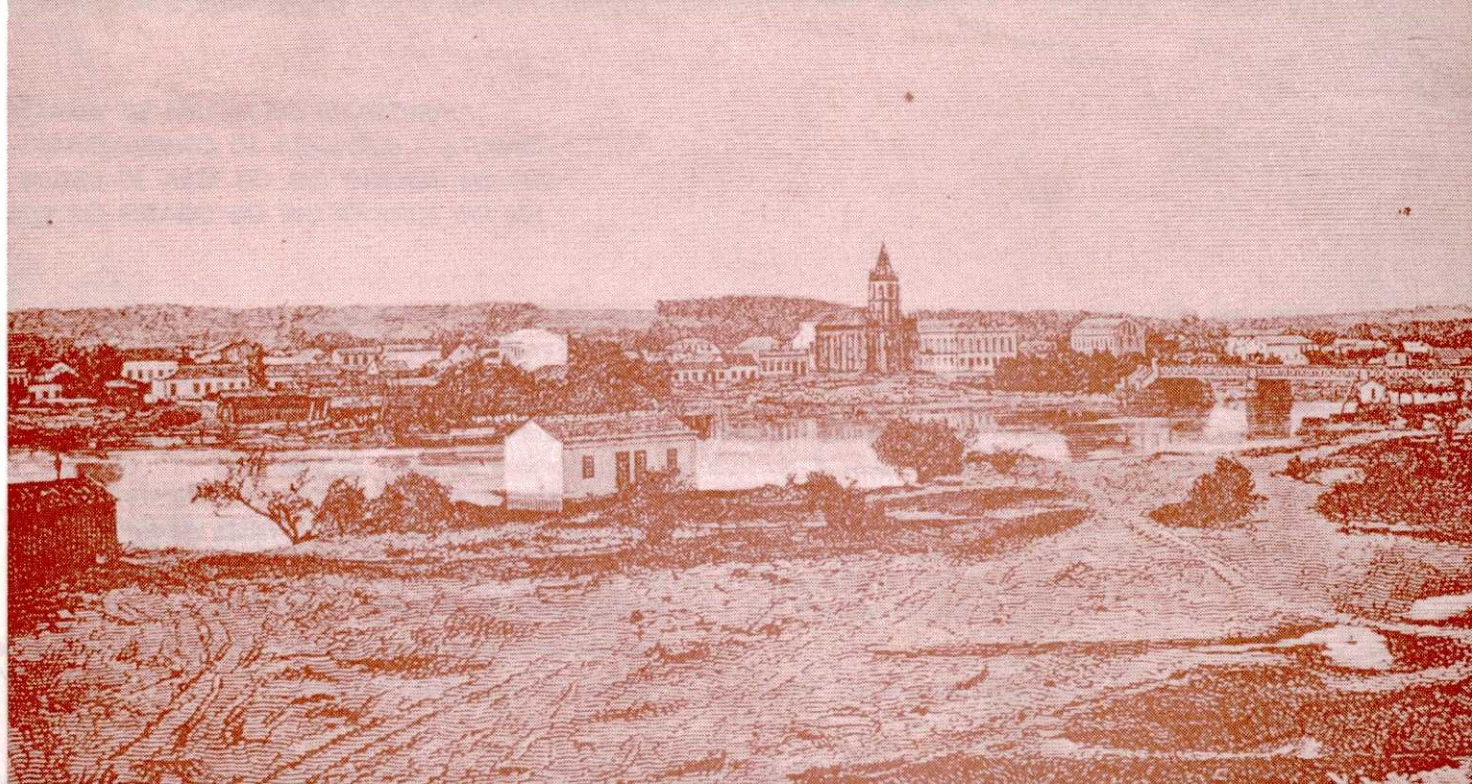


São Leopoldo
no fim
do século
passado



SECRETARIA DE EDUCAÇÃO E CULTURA:
DEPARTAMENTO DE ASSUNTOS CULTURAIS
MUSEU DE ARTE DO RIO GRANDE DO SUL
BANCO DO ESTADO DO RIO GRANDE DO SUL

Local: Banco do Estado do Rio Grande do Sul
Rua Cap. Montanha, 177 — Porto Alegre
Inauguração: 24 de julho — 19,00 horas
Período da Exposição: de 24 de julho a 9 de agosto de 1973
Horário de visitação: Comercial

têm a honra de convidar V. Excia. para o ato de inauguração da exposição fotográfica "O MILAGRE DO VALE" — "A Epopéia de um Povo" — trabalho realizado por HENRIQUE DA COSTA PRIETO, prefeito de São Leopoldo, que, aliando a pesquisa com as formas modernas de comunicação, nos apresenta a riqueza histórica do Vale do Sinos desde seus primórdios até os dias de hoje, através de 360 fotos complementadas com 250 textos explicativos, organizados em forma de painéis.

Este trabalho, fruto de uma pesquisa de mais de 3 anos, é uma verdadeira conclamação ao povo gaúcho sobre a importância e o significado da epopéia de nossos antepassados na colonização do nosso Estado, e vem ao encontro da notável e feliz iniciativa do Governo do Estado, que instituiu o Biênio da Colonização e Imigração, com o fim de celebrar, nos anos de 1974 e 1975, o feito dos pioneiros, o Sesquicentenário da Imigração Alemã, o Centenário da Imigração Italiana e a contribuição das demais correntes imigratórias que se fixaram no Rio Grande do Sul.

Porto Alegre, julho de 1973.



Às margens deste rio tran-
qüilo nasceu e cresceu esta
grande cidade, fruto da

FÉ,

CULTURA e do
TRABALHO

de um grande povo.

1824 SÃO LEOPOLDO **1974**
Sesquicentenário