

PROJETO CURADORIA

ACERVO

80/90

MARCS

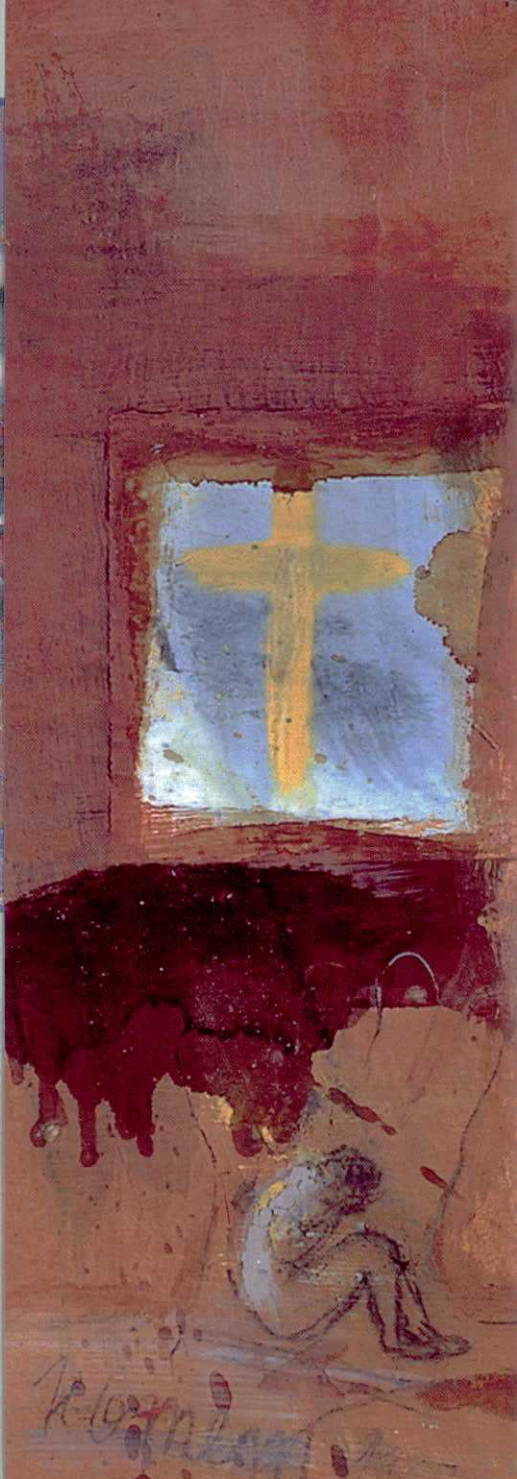
M | A | R | G | S

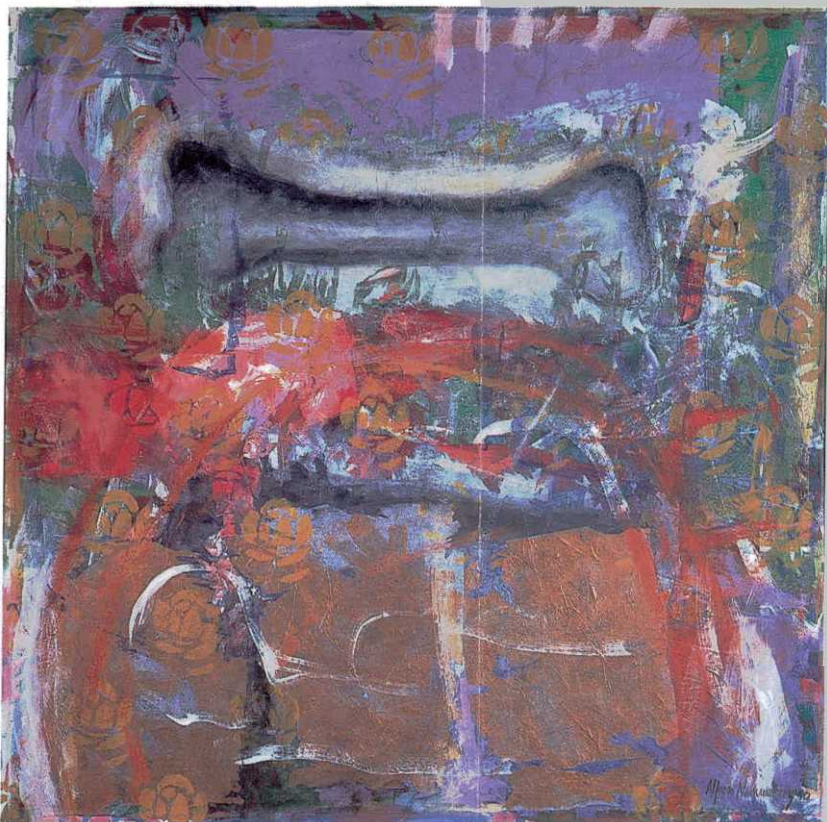
MUSEU DE ARTE
DO RIO GRANDE DO SUL
ADO MALAGOLI

Período da Exposição
15 de março a
21 de maio de 2000



A arte contemporânea caracteriza-se pela diversidade, seja discutindo o estatuto da imagem na atualidade, ou pesquisando os limites para o emprego de materiais e técnicas, seja desenvolvendo uma visualidade na direção apontada pelas novas tecnologias ou afirmando o gesto humano mais elementar como recurso crítico ao tecnicismo contemporâneo: a produção artística





Alfredo Nicolaiewsky - Sem título,
acrílico e colagens sobre tela, 1990.
100,5 x 100,5 cm.



Regina Ohlweiler - O primeiro vôo do pássaro azul,
óleo sobre tela, 1990. 150 x 200 cm.

A arte contemporânea caracteriza-se pela diversidade, seja discutindo o estatuto da imagem na atualidade, ou pesquisando os limites para o emprego de materiais e técnicas, seja desenvolvendo uma visualidade na direção apontada pelas novas tecnologias ou afirmando o gesto humano mais elementar como recurso crítico ao tecnicismo contemporâneo: a produção artística

na atualidade exige um olhar atento, uma disposição para indagação constante sobre o estabelecido e o senso-comum.

"Arte Contemporânea no acervo do MARGS: uma abordagem da produção artística realizada no Rio Grande do Sul durante os anos 80 e 90" reúne obras de nove artistas que integram a coleção do museu - Alfredo Nicolaiewsky, Gaudêncio

Fidelis, Karin Lambrecht, Maria Lúcia Cattani, Mario Röhnelt, Milton Kurtz, Regina Ohlweiler, Romanita Disconzi e Vera Chaves Barcellos e se constituem em algumas das referências para o debate sobre a artes visuais na atualidade.

M | A | R | G | S



Praça da Alfândega, s/nº
Centro - Porto Alegre - RS
CEP 090010-000
TEL (051)227.2311

VISITAÇÃO:
teças a domingos, das 10h às 19h

M | A | R | G | S

MUSEU DE ARTE
DO RIO GRANDE DO SUL
ADO MALAGOLI

Realização:



Governo do Estado do Rio Grande do Sul
Secretaria de Estado da Cultura