



# Maria Inês Rodrigues

gravuras em metal

pinturas

esculturas

*Financiamento*



Prefeitura de Porto Alegre  
ADMINISTRAÇÃO POPULAR  
Secretaria Municipal da Cultura

*Realização*



gravuras em metal

pinturas

esculturas

**23 de maio  
a 06 de julho  
de 2003**

*Museu de Arte do  
Rio Grande do Sul  
Ado Malagoli MARGS  
Praça da Alfândega, s/nº  
Centro - Porto Alegre RS  
Fone: 51 32 27 23 11  
[www.margs.org.br](http://www.margs.org.br)*

*Horário de visitação:  
terças a domingos, das 10h às 19h  
Entrada Gratuita*

**Maria Inês Rodrigues** nasceu em Porto Alegre, Rio Grande do Sul. É gravadora, pintora e escultora.

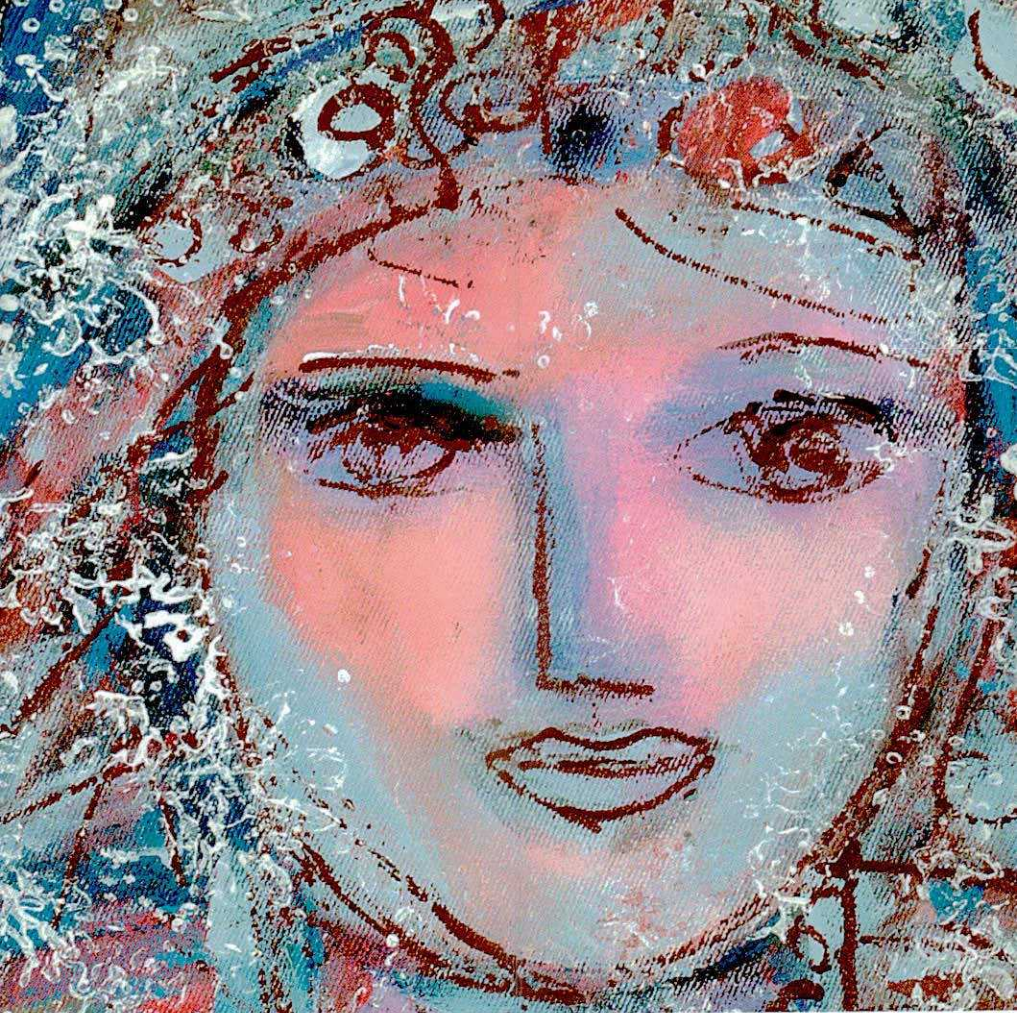
"A obra artística de Maria Inês está longe de ser uma obra fácil. Não foi feita para lisonjear os olhos, mas para surpreendê-los mediante interrogações essenciais.

A emoção a domina, sem dúvida, e ela revela, para olhares atentos, uma elaboração técnica exigente, que merece análises ulteriores. Estamos diante de uma artista de alto nível, especialmente na área em que foi pioneira no Rio Grande do Sul: a gravura em metal. Se é verdade que existem obras excepcionais da artista em todos os gêneros que tentou, podemos dizer que, no campo da gravura, as obras-primas que produziu são numerosas.

Maria Inês tem seu lugar assegurado entre os melhores artistas do Rio Grande do Sul."

**Armindo Trevisan**





# Maria Inês Rodrigues

gravuras em metal

pinturas

esculturas



## Apoio

**ATIVA**  
o caminho dos resultados

**MIOLO**  
*Vinhos e Vinhos Finos*

**APLAUSO**  
Cultura em Revista



**VARIG**  
*Brasil*

*Hotel Plaza* HOTEL PLAZA  
PROTEIISI SÃO RAFAEL

**OURO E PRATA**  
CARGAS

TINTAS  
**killing**

## Financiamento



Prefeitura de Porto Alegre  
ADMINISTRAÇÃO POPULAR  
Secretaria Municipal da Cultura

## Realização

**M | A | R | G | S**

MUSEU DE ARTE  
DO RIO GRANDE DO SUL  
ADO MALAGOLI



Governo do  
**Rio Grande do Sul**  
ESTADO QUE TRAZ ALMA UNIDO  
SECRETARIA DA CULTURA