

M | A | R | G | S

MUSEU DE ARTE
DO RIO GRANDE DO SUL
ADO MALAGOLI

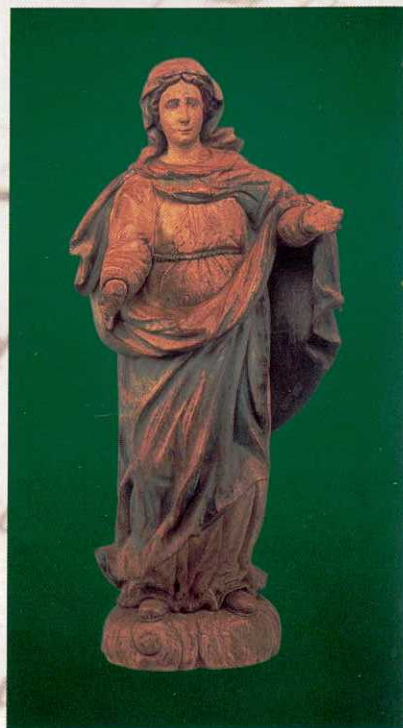


Período da Exposição:
15 de março a
20 de abril de 2000

missões



missões



Algumas das peças que hoje vemos no MARGS foram há pouco mostradas em Paris e, em seqüência, algumas outras seguirão para São Paulo, a fim de integrarem a megaexposição *Brasil 500 Anos*. Mas nós, em Porto Alegre, temos o imenso privilégio de apreciar um numeroso conjunto de obras, como jamais havia sido visto fora do Museu das Missões, donde provêm. Esta exposição, inédita sob todos os aspectos, constitui uma oportunidade única para o nosso público. A importância dessas relíquias artísticas para o Rio Grande e para o Brasil parece-nos

indiscutível, são a memória visual de um contexto histórico muito nosso. Além disso, orgulha-nos que estudos enfocando as características altamente peculiares dessa produção, e revelando as conexões das reduções jesuíticas brasileiras com diversos centros coloniais da América hispânica, tenham chamado a atenção internacional e expandido a questão a ponto de a UNESCO ter estabelecido, há algum tempo, o acervo missioneiro como um Patrimônio da Humanidade. Que saibamos, melhor conhecendo-o e o amando, preservá-lo, para nós e para os que virão.



M | A | R | G | S



**MUSEU DE ARTE
DO RIO GRANDE DO SUL
ADO MALAGOLI**

Praça da Alfândega, s/nº
Centro - Porto Alegre - RS
CEP 090010-000
TEL (051)227.2311

VISITAÇÃO:
terça a domingo, das 10h às 19h

Apoio Institucional:



Apoio:



Realização:



Governo do Estado do Rio Grande do Sul
Secretaria de Estado da Cultura