

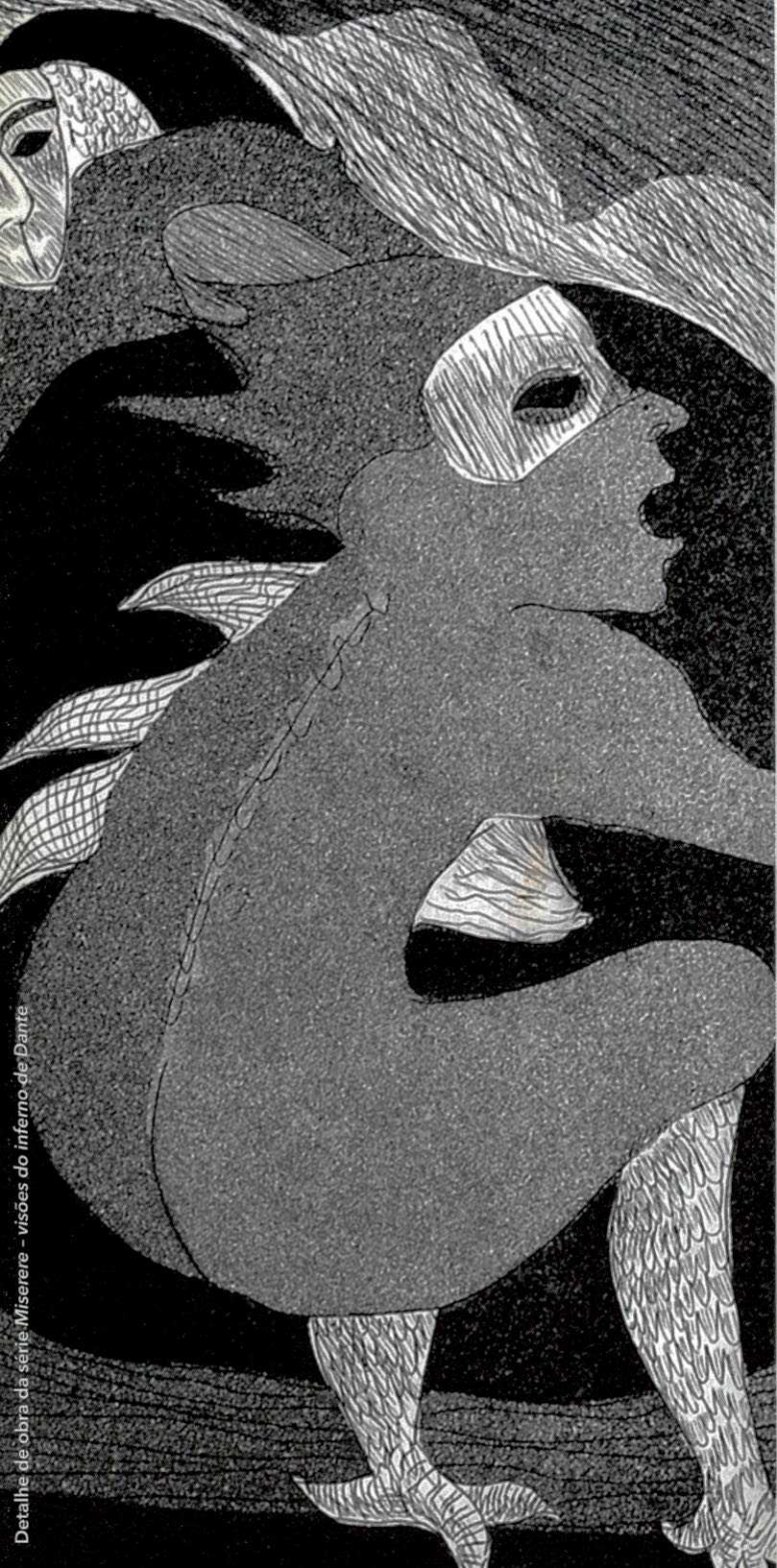
An abstract painting featuring three stylized human figures. The figure on the left is rendered in shades of blue and green, with a pale face. The central figure is a large, vertical form in warm tones of red, orange, and pink, with a face that has large, dark, circular eyes. The figure on the right is shown in profile, with a face in shades of blue and white, and a body in light, textured tones. The background is a mix of dark and light colors, with visible brushstrokes and a sense of depth. The overall style is expressive and modern.

# sobreHUMANO

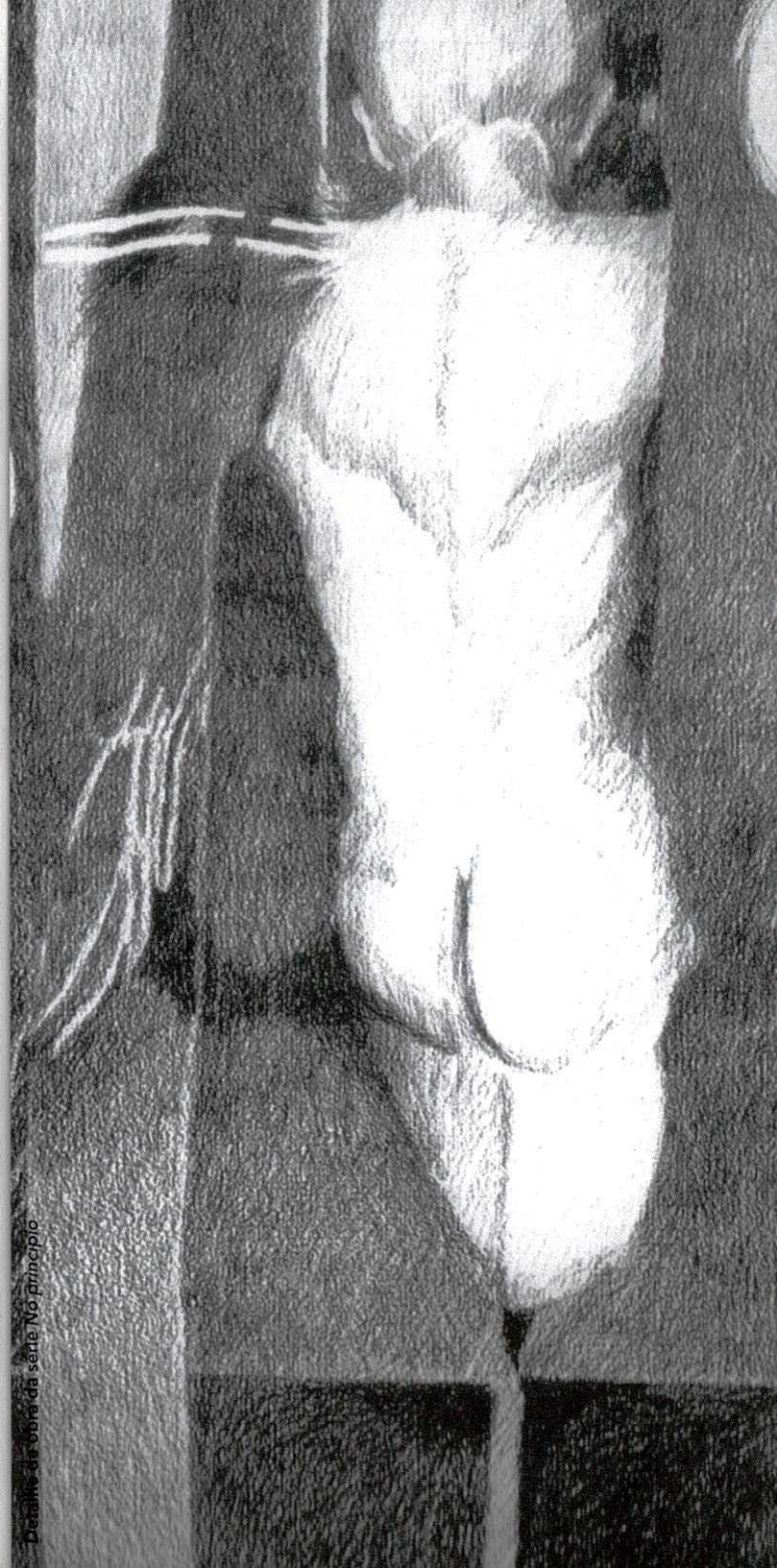
de Beatriz Balen Susin

Curadoria: Silvana Boone





Detalhe de obra da série *Miserere* - visões do inferno de Dante



Detalhe de obra da série *No princípio*





Detalhe de obra da série Miserere - visões do inferno de Dante

O primeiro contato visual com as obras anuncia: é sobre o humano. Originária de um processo de caráter expressionista, a produção figurativa de Beatriz Balen Susin (Caxias do Sul, RS, 1946) manifesta-se na qualidade técnica do desenho, da gravura e em especial, na pintura. Aos 70 anos de vida e comemorando 50 anos de carreira, a exposição **sobreHUMANO** apresenta ícones visuais de algumas séries que marcaram conceitualmente a vida e a trajetória da artista.

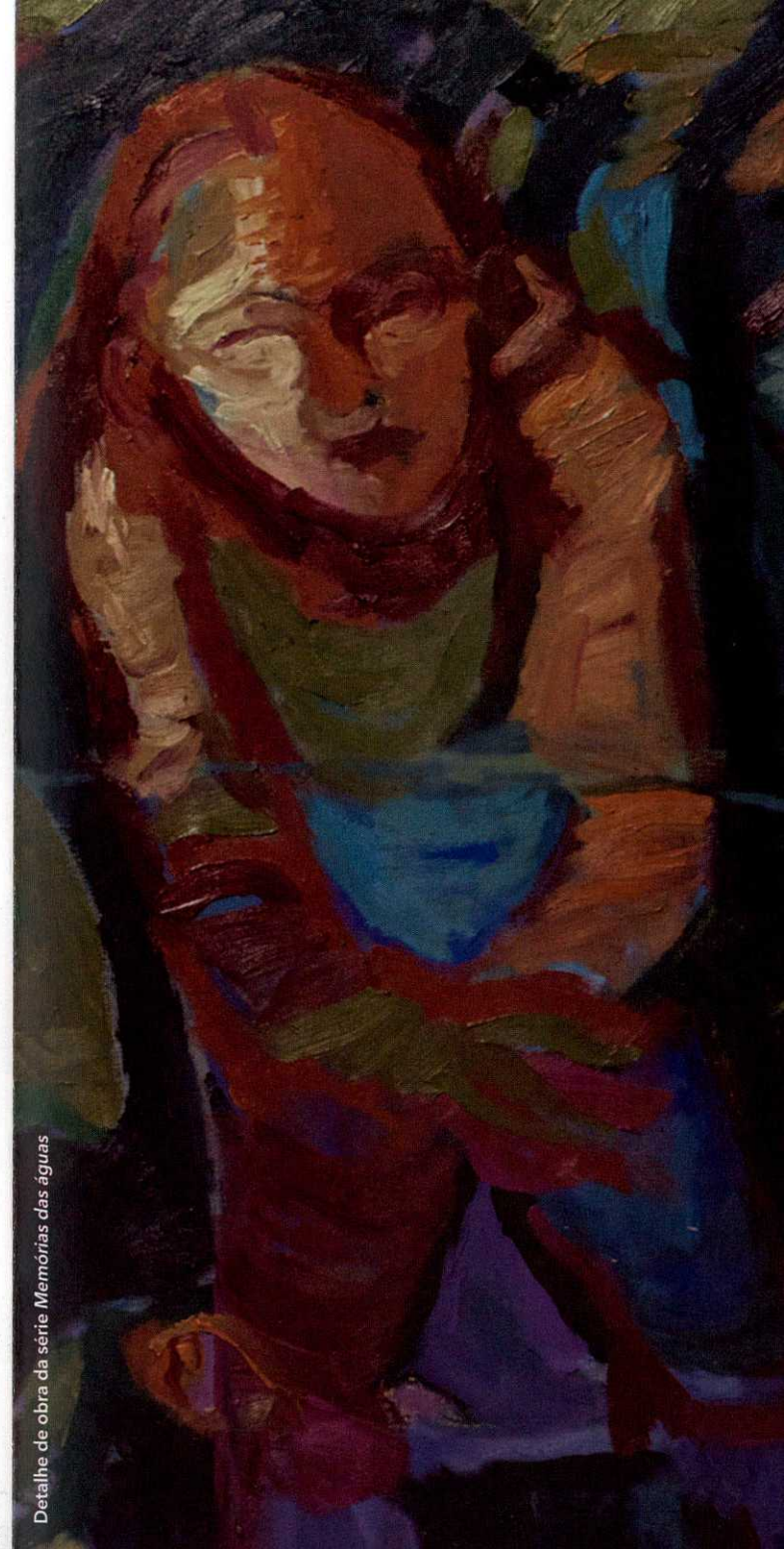
Ao longo de 50 anos de trabalho, Bea Balen teve a figura humana como sua maior referência temática: homens e mulheres, por vezes assexuados, imperfeitos, urbanos, solitários, sobreviventes, desumanos ou demasiadamente humanos. No desenho, o princípio de tudo: da linguagem humana e do próprio processo criativo. A artista traz no gesto, a sua própria humanidade, o seu olhar movido pelo estudo da arte. Na gravura, um momento ímpar calçado no metal: a percepção poética do inferno de Dante (e de Beatriz), série apresentada na sua íntegra nesta exposição.

Artista do seu próprio tempo, nunca foi adepta a modismos, mantendo-se sempre fiel à crença de que a arte é singular. Na tradução visual da vida, houve espaço para encontros e romances, retratos e cirandas, histórias da literatura contadas pela pintura, e como uma simbiose entre o próprio corpo e a obra, a tinta é a matéria que a mantém viva. Sensível a tudo o que está no seu entorno, os cinco sentidos direcionam o processo de criação da artista, do cheiro (e do gosto) da tinta ao toque sensível das matrizes da gravura, a artista ouve a si e ao mundo e o torna visível: o mundo imaginado, ou a realidade simulada na tela, impulsionada pelo outro, escrito, retratado, o outro dela.

**sobreHUMANO** é uma exposição sobre o universo simbólico humano, sobre o que está dentro, fora e muito além dele, sobre conceitos aparentes e obscuros.

Assim, o que cabe nas memórias de uma artista que não separa a arte da vida? Do ar ao fogo, da terra à água, como os quatro elementos, a arte é o combustível revigorante de **Beatriz Balen Susin**: é o quinto elemento vital da sua existência.

Silvana Boone



Detalhe de obra da série Memórias das águas



Obra da capa: da série Memórias das águas



**Abertura dia 4 de março de 2017**

**Sábado, às 11h**

Visitação de 4 março a 9 de abril de 2017

De terças a domingos, das 10h às 19h

MUSEU DE ARTE DO RIO GRANDE DO SUL ADO MALAGOLI

Praça da Alfândega, s/n° | Centro Histórico | Porto Alegre/RS - Brasil

Cep: 90010-150 | Fone (51) 3227.2311 | Fax (51) 3221.2646

[www.facebook.com/margsmuseu](http://www.facebook.com/margsmuseu) | [www.margs.rs.gov.br](http://www.margs.rs.gov.br)

Apoio:



Patrocínio:



Realização:

