



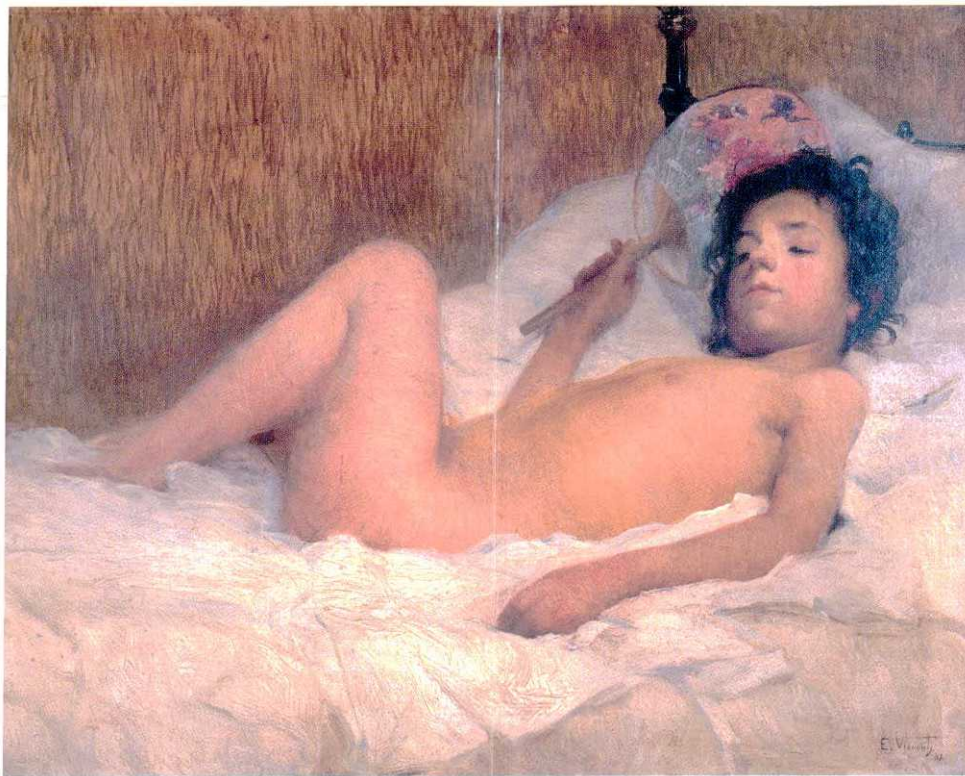
DE FRANS
POST A
ELISEU
VISCONTI

ACERVO MUSEU NACIONAL
DE BELAS ARTES - RJ

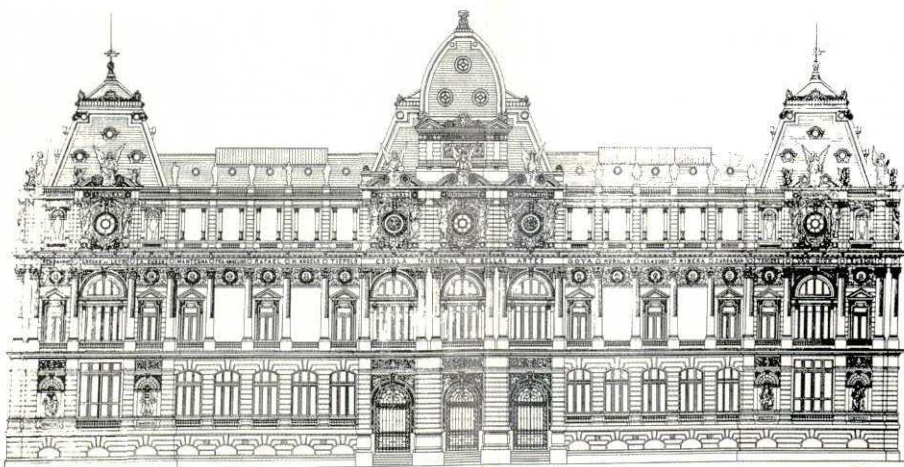
Período da Exposição:
6 de julho a 20 de
agosto de 2000

M|A|RGS

MUSEU DE ARTE
DO RIO GRANDE DO SUL
ADO MALAGOLI



Eliseu Visconti



Fotos: F. Zago

A presente mostra de acervo do Museu Nacional de Belas Artes, do Rio de Janeiro, traz a nosso Estado obras de excepcional importância, verdadeiros ícones da arte brasileira. Através desta exposição, oferecemos ao público uma rara oportunidade para conhecer, apreciar e refletir sobre a história da pintura desenvolvida no Brasil, desde o período colonial até a modernidade.

Além de possibilitar momentos de fruição artística, a mostra do MNBA poderá suscitar também uma reflexão sobre as razões que oficializaram estes novos padrões estéticos, e em que medida os mesmos contribuíram para a consolidação da ordem social e política vigente no País.

A Secretaria de Estado da Cultura e o MARGS sentem-se honrados em receber a exposição "**De Frans Post a Visconti**" e agradecem a equipe do Museu Nacional de Belas Artes que acolheu, com simpatia, nossa proposta.

M | A | R | G | S



MUSEU DE ARTE
DO RIO GRANDE DO SUL
ADG MALAGOLI

Praca da Alfândega, S/Nº
Centro - Porto Alegre - RS
CEP 090010-000
TEL (051)227.2311

VISITAÇÃO:
terça a domingo - das 10h às 19h

Apoio:



VARIG
Brasil

APLAUSO
Cultura em Revista

ATIVA
O QUE A GENTE FAZ, TODO MUNDO VÊ

OURO E PRATA
CARGAS

Realização:



GOVERNO DO RIO GRANDE DO SUL
Estado da Participação Popular
SECRETARIA DA CULTURA