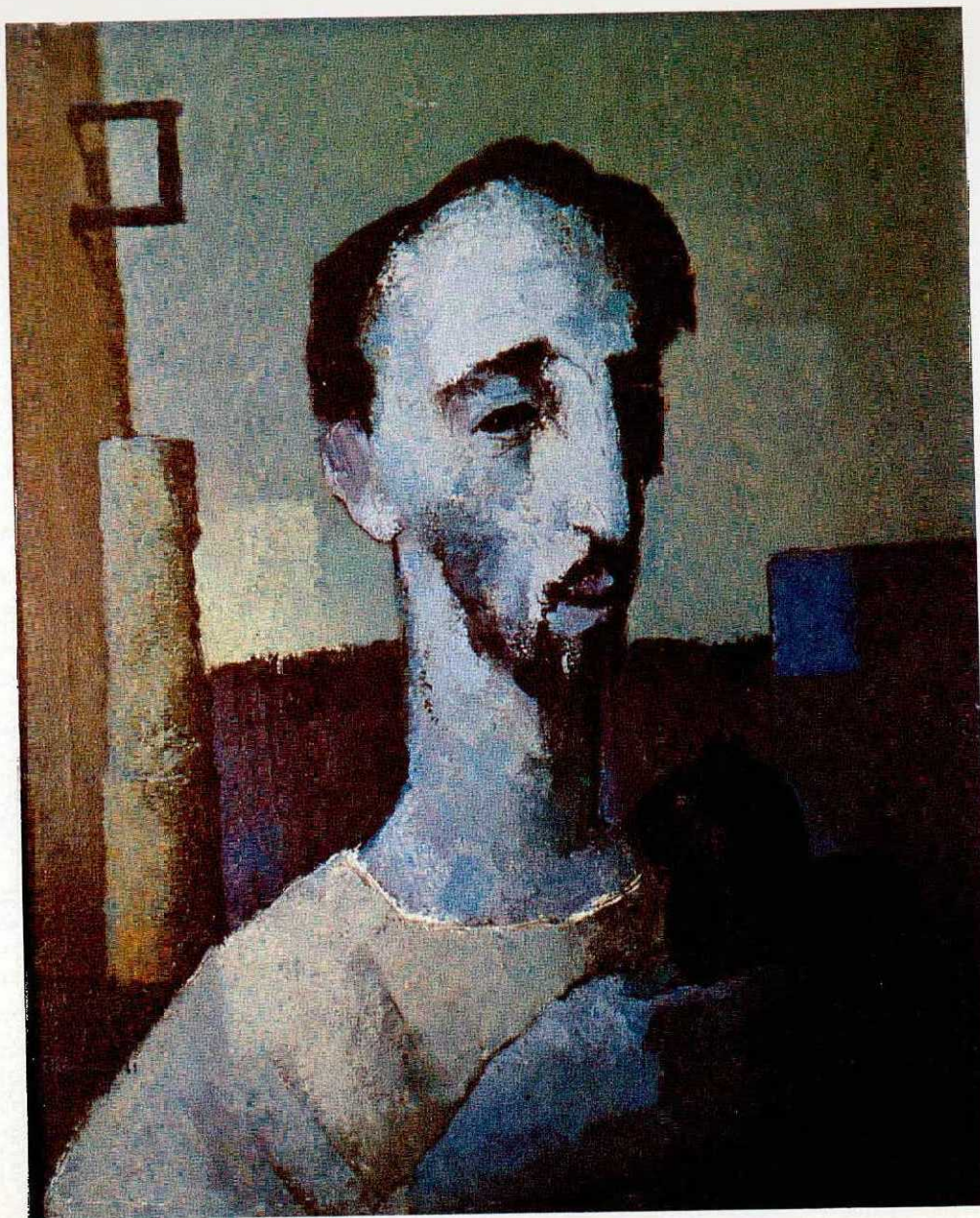


ADO MALAGOLI



" O HOMEM DO GATO PRETO "

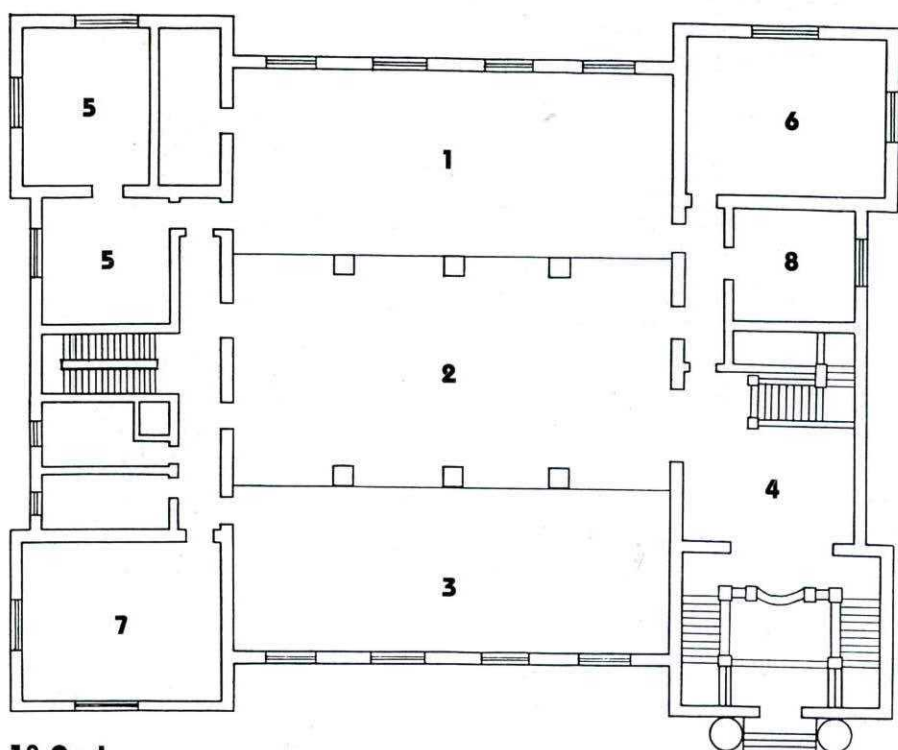
1989													
JANEIRO			FEVEREIRO										
D	S	T	Q	Q	S	S	D	S	T	Q	Q	S	S
1	2	3	4	5	6	7				1	2	3	4
8	9	10	11	12	13	14	5	6	7	8	9	10	11
15	16	17	18	19	20	21	12	13	14	15	16	17	18
22	23	24	25	26	27	28	19	20	21	22	23	24	25
29	30	31					26	27	28				
MARÇO			ABRIL										
D	S	T	Q	Q	S	S	D	S	T	Q	Q	S	S
			1	2	3	4							1
5	6	7	8	9	10	11	2	3	4	5	6	7	8
12	13	14	15	16	17	18	9	10	11	12	13	14	15
19	20	21	22	23	24	25	16	17	18	19	20	21	22
26	27	28	29	30	31		23	24	25	26	27	28	29
MAIO			JUNHO										
D	S	T	Q	Q	S	S	D	S	T	Q	Q	S	S
1	2	3	4	5	6					1	2	3	
7	8	9	10	11	12	13	4	5	6	7	8	9	10
14	15	16	17	18	19	20	11	12	13	14	15	16	17
21	22	23	24	25	26	27	18	19	20	21	22	23	24
28	29	30	31				25	26	27	28	29	30	
JULHO			AGOSTO										
D	S	T	Q	Q	S	S	D	S	T	Q	Q	S	S
					1					1	2	3	4
2	3	4	5	6	7	8	6	7	8	9	10	11	12
9	10	11	12	13	14	15	13	14	15	16	17	18	19
16	17	18	19	20	21	22	20	21	22	23	24	25	26
23	24	25	26	27	28	29	27	28	29	30	31		
30	31												
SETEMBRO			OUTUBRO										
D	S	T	Q	Q	S	S	D	S	T	Q	Q	S	S
					1	2	1	2	3	4	5	6	7
3	4	5	6	7	8	9	8	9	10	11	12	13	14
10	11	12	13	14	15	16	15	16	17	18	19	20	21
17	18	19	20	21	22	23	22	23	24	25	26	27	28
24	25	26	27	28	29	30	29	30	31				
NOVEMBRO			DEZEMBRO										
D	S	T	Q	Q	S	S	D	S	T	Q	Q	S	S
					1	2						1	2
3	4	5	6	7	8	9	3	4	5	6	7	8	9
10	11	12	13	14	15	16	10	11	12	13	14	15	16
17	18	19	20	21	22	23	17	18	19	20	21	22	23
24	25	26	27	28	29	30	24	25	26	27	28	29	30
			31										

1990													
JANEIRO			FEVEREIRO										
D	S	T	Q	Q	S	S	D	S	T	Q	Q	S	S
1	2	3	4	5	6					1	2	3	
7	8	9	10	11	12	13	4	5	6	7	8	9	10
14	15	16	17	18	19	20	11	12	13	14	15	16	17
21	22	23	24	25	26	27	18	19	20	21	22	23	24
28	29	30	31				26	27	28				
MARÇO			ABRIL										
D	S	T	Q	Q	S	S	D	S	T	Q	Q	S	S
			1	2	3		1	2	3	4	5	6	7
4	5	6	7	8	9	10	8	9	10	11	12	13	14
11	12	13	14	15	16	17	15	16	17	18	19	20	21
18	19	20	21	22	23	24	22	23	24	25	26	27	28
25	26	27	28	29	30	31	29	30					
MAIO			JUNHO										
D	S	T	Q	Q	S	S	D	S	T	Q	Q	S	S
			1	2	3	4				1	2		
6	7	8	9	10	11	12	3	4	5	6	7	8	9
13	14	15	16	17	18	19	10	11	12	13	14	15	16
20	21	22	23	24	25	26	17	18	19	20	21	22	23
27	28	29	30	31			24	25	26	27	28	29	30
JULHO			AGOSTO										
D	S	T	Q	Q	S	S	D	S	T	Q	Q	S	S
1	2	3	4	5	6					1	2	3	4
7	8	9	10	11	12	13	5	6	7	8	9	10	11
14	15	16	17	18	19	20	12	13	14	15	16	17	18
21	22	23	24	25	26	27	19	20	21	22	23	24	25
28	29	30	31				26	27	28	29	30	31	
SETEMBRO			OUTUBRO										
D	S	T	Q	Q	S	S	D	S	T	Q	Q	S	S
					1		1	2	3	4	5	6	7
2	3	4	5	6	7	8	8	9	10	11	12	13	14
9	10	11	12	13	14	15	15	16	17	18	19	20	21
16	17	18	19	20	21	22	22	23	24	25	26	27	28
23	24	25	26	27	28	29	29	30	31				
NOVEMBRO			DEZEMBRO										
D	S	T	Q	Q	S	S	D	S	T	Q	Q	S	S
					1	2						1	2
3	4	5	6	7	8	9	3	4	5	6	7	8	9
10	11	12	13	14	15	16	10	11	12	13	14	15	16
17	18	19	20	21	22	23	17	18	19	20	21	22	23
24	25	26	27	28	29	30	24	25	26	27	28	29	30
			31										

1991													
JANEIRO			FEVEREIRO										
D	S	T	Q	Q	S	S	D	S	T	Q	Q	S	S
			1	2	3	4						1	2
6	7	8	9	10	11	12	3	4	5	6	7	8	9
13	14	15	16	17	18	19	10	11	12	13	14	15	16
20	21	22	23	24	25	26	17	18	19	20	21	22	23
27	28	29	30	31			24	25	26	27	28		
MARÇO			ABRIL										
D	S	T	Q	Q	S	S	D	S	T	Q	Q	S	S
			1	2			1	2	3	4	5	6	
3	4	5	6	7	8	9	7	8	9	10	11	12	13
10	11	12	13	14	15	16	14	15	16	17	18	19	20
17	18	19	20	21	22	23	21	22	23	24	25	26	27
24	25	26	27	28	29	30	28	29	30				
MAIO			JUNHO										
D	S	T	Q	Q	S	S	D	S	T	Q	Q	S	S
			1	2	3	4				1	2		
5	6	7	8	9	10	11	2	3	4	5	6	7	8
12	13	14	15	16	17	18	9	10	11	12	13	14	15
19	20	21	22	23	24	25	16	17	18	19	20	21	22
26	27	28	29	30	31		23	24	25	26	27	28	29
JULHO			AGOSTO										
D	S	T	Q	Q	S	S	D	S	T	Q	Q	S	S
1	2	3	4	5	6					1	2	3	
7	8	9	10	11	12	13	4	5	6	7	8	9	10
14	15	16	17	18	19	20	11	12	13	14	15	16	17
21	22	23	24	25	26	27	18	19	20	21	22	23	24
28	29	30	31				25	26	27	28	29	30	31
SETEMBRO			OUTUBRO										
D	S	T	Q	Q	S	S	D	S	T	Q	Q	S	S
1	2	3	4	5	6	7	1	2	3	4	5	6	7
8	9	10	11	12	13	14	6	7	8	9	10	11	12
15	16	17	18	19	20	21	13	14	15	16	17	18	19
22	23	24	25	26	27	28	20	21	22	23	24	25	26
29	30						27	28	29	30	31		
NOVEMBRO			DEZEMBRO										
D	S	T	Q	Q	S	S	D	S	T	Q	Q	S	S
			1	2			1	2	3	4	5	6	7
3	4	5	6	7	8	9	8	9	10	11	12	13	14
10	11	12	13	14	15	16	15	16	17	18	19	20	21
17	18	19	20	21	22	23	22	23	24	25	26	27	28
24	25	26	27	28	29	30	29	30	31				

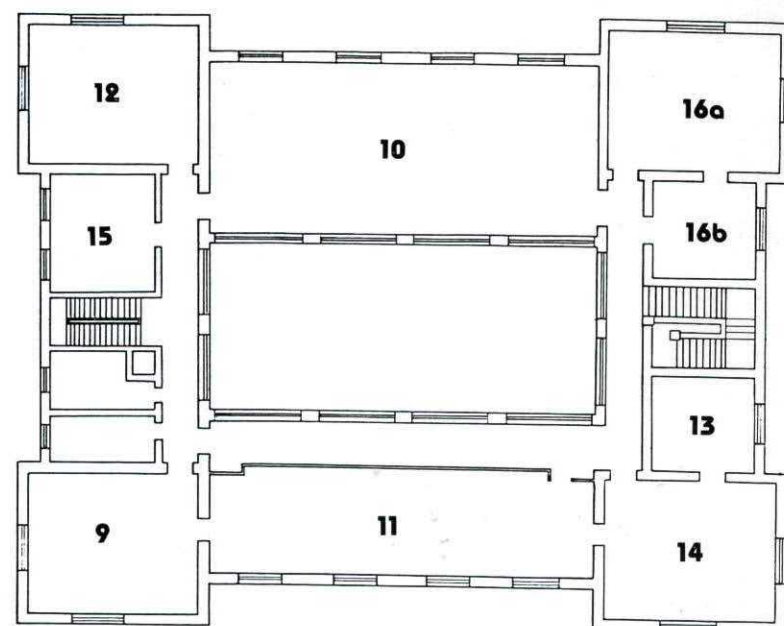
1992													
JANEIRO			FEVEREIRO										
D	S	T	Q	Q	S	S	D	S	T	Q	Q	S	S
			1	2	3	4						1	2
5	6	7	8	9	10	11	2	3	4	5	6	7	8
12	13	14	15	16	17	18	9	10	11	12	13	14	15
19	20	21	22	23	24	25	16	17	18	19	20	21	22
26	27	28	29	30	31		23	24	25	26	27	28	29
MARÇO			ABRIL										
D	S	T	Q	Q	S	S	D	S	T	Q	Q	S	S
1	2	3	4	5	6	7				1	2	3	4
8	9	10	11	12	13	14	5	6	7	8	9	10	11
15	16	17	18	19	20	21	12	13	14	15	16	17	18
22	23	24	25	26	27	28	19	20	21	22	23	24	25
29	30	31											

Museu de Arte do Rio Grande do Sul



1º Andar

- 1 - Pinacoteca ala direita
- 2 - Pinacoteca ala central
- 3 - Pinacoteca ala esquerda
- 4 - Saguão
- 5 - Salas Negras
- 6 - Sala 17
- 7 - Sala 24
- 8 - Arteloja

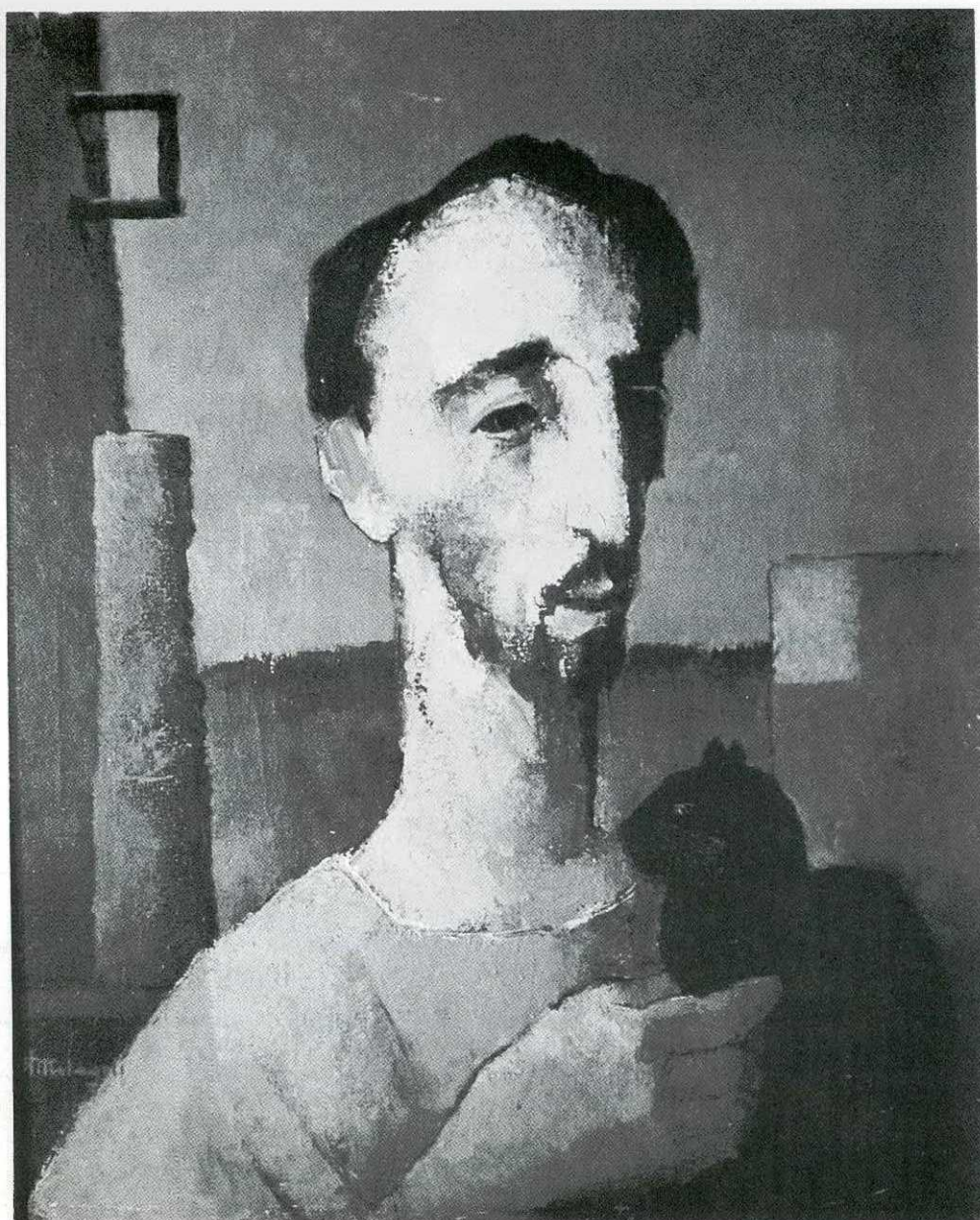


2º Andar

- 9 - Pequena Galeria
- 10 - Galeria I
- 11 - Galeria II
- 12 - Auditório
- 13 - Direção
- 14 - Núcleo Administrativo
- 15 - Núcleo de Exposições Temporárias
- 16a - Núcleo de Documentação e Pesquisa
- 16b - Biblioteca

MUSEU DE ARTE DO RIO GRANDE DO SUL
Rua Sete de Setembro, 1010 - Praça da Alfândega
Fones: 21.8456 e 27.2311
CEP: 90.010 - Porto Alegre - RS - Brasil

ADO MALAGOLI



" O HOMEM DO GATO PRETO "

O pintor insere em um plano metafísico a paisagem de fundo, a figura humana e animal representados. É evidente o caráter enigmático e simbólico que a obra possui, assim como a perfeita simbiose entre a forma humana e a animal. Uma atmosfera de silêncio, abandono e solidão depreende-se da pintura. As cores neutras e tons sombrios reforçam essa impressão. É evidente o caráter ambíguo e desconcertante da obra, evidenciando, mais uma vez, uma pintura algo mais que revelação pura e simples de sensações e imagens captadas na natureza e no mundo circundante.

ADO MALAGOLI Dados Biográficos

Nasceu em Araraquara em 28/4/1908. Iniciou sua formação artística em São Paulo, dando prosseguimento a seus estudos no Rio de Janeiro, freqüentando a antiga Escola Nacional de Belas Artes a partir de 1933. Também freqüentou o Núcleo Bernardelli. Nos Estados Unidos fez estudos de História da Arte e Museologia na Universidade de Columbia. Foi catedrático de pintura da Escola de Artes da Universidade Federal do Rio Grande do Sul, tendo-se aposentado em 1976. Sua pintura tem passado por diversas fases, mas o importante sempre é a figura do homem e o meio em que vive. Os casarios são inseparáveis de toda sua brilhante trajetória de pintor. Na parte técnica, há uma lenta elaboração da pincelada com as tintas trabalhadas na pureza total do material. É um pintor incontestavelmente expressionista.

14.03.1967...

... Abrem-se as portas da "Prodeco" trazendo para Porto Alegre e mesmo para o Rio Grande mais uma opção no ramo gráfico.

Lançamos mão do potencial da nossa gente e investimos na força do gaúcho, conquistamos o mercado fazendo valer o nosso nome e nosso trabalho.

Hoje após 23 anos continuamos com a mesma garra e dedicação, implantamos novas técnicas, lançamos nossa co-irmã "Prodeco Assessoria" no ramo de fotolito e fotocomposição, mas nosso grande passo foi a implantação de uma filial em Florianópolis onde levamos aos catarinenses o que de melhor sabemos fazer.

A primeira "impressão" é a que fica e a "Prodeco" veio para ficar.



**PRODECO ASSESSORIA GRÁFICA
E EDITORA LTDA.**
FOTOCOMPOSIÇÃO - ARTES E FOTOLITO
Rua Jerônimo de Ornellas, 219 - Fones:
(0512) 23.12.38 23.19.34 e 23.20.49 -
CEP 90040 - Porto Alegre - RS



**PRODECO ARTGRAF ARTES
GRÁFICAS LTDA.**
**FOTOCOMPOSIÇÃO - ARTES -
FOTOLITOS - SERIGRAFIA - RELEVOS /
AMERICANO E OFF-SET.**
Rua Almirante Lamego, 02 - Fones (0482)
23.03.65 e 23.55.83 - CEP 88015
Florianópolis - SC



PRODECO ARTES GRÁFICAS LTDA.
**SERIGRAFIA - RELEVOS
HOTSTAMPING E OFF-SET.**
Rua Paraíba, 202 - Fones: (0512) 22.81.00
e 22.00.13 - CEP 90220
Porto Alegre - RS.

FOTOS:

OBRAS MALAGOLI: ROBERTO SCHMITT - PRYM

PRÉDIO MUSEU DE ARTE: ILKA PORTES