

SECRETARIA DE EDUCAÇÃO E CULTURA  
SUBSECRETARIA DE CULTURA  
MUSEU DE ARTE DO RIO GRANDE DO SUL  
NÚCLEO DE DOCUMENTAÇÃO E PESQUISA

ENCONTROS NO MARGS

FILME: A Arquitetura Japonesa: Uma Herança Viva

Promoção : SUSEC / SEC  
MARGS  
CONSULADO DO JAPÃO

Local : MARGS - Auditório

Nº de peças :

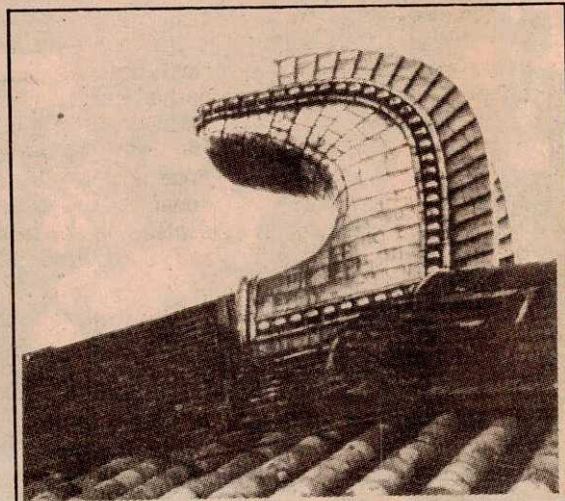
Período : 27 / 09 / 83 a X / X / X 19 Horas

Observações : Boletim do MARGS nº 9 de Setembro de 1983

## ABERTURA

# Fotos mostram a arquitetura do Japão

O Museu de Arte do Rio Grande do Sul está expondo 81 painéis fotográficos sobre a arquitetura do Japão, incluindo obras dos arquitetos Kisho Kurosawa, Kenzo Tange e Kunio Maekawa, entre outros, além da construção tradicional e rural. A exposição está dividida em sete partes: O ambiente construtivo; telhados, pilstras e vigas; assoalhos e tetos, divisões entre quartos; decoração e a construção na arte japonesa. Patrocinada pelo Consulado Geral do Japão, a mostra permanecerá no Margs até o dia 30. Visitação de terça a domingo, das 10h às 17h. Hoje, às 19h, coquetel de lançamento e exibição de documentário sobre o tema.



Hoje, filme sobre a bela arquitetura japonesa