

M | A | R G S

Conteúdo on-line sobre a exposição “MARGS 70 — Percursos de um acervo”

ANO	2024
TIPO DE ATIVIDADE	Ação digital Programa Público da exposição “MARGS 70 — Percursos de um acervo”
INÍCIO	12/04/2024
TÉRMINO	25/04/2024
ARTISTA(S) / PARTICIPANTE(S)	Não se aplica
CURADORIA	Não se aplica
PROMOÇÃO	Governo do Estado do Rio Grande do Sul Secretaria de Estado da Cultura do RS MARGS – Museu de Arte do Rio Grande do Sul AAMARGS – Associação dos Amigos do Museu de Arte do Rio Grande do Sul
OBRAS	Não se aplica
ORIGEM DAS OBRAS	Não se aplica
LOCAL	Não se aplica
CONTAGEM DE PÚBLICO	Sem informações
OBSERVAÇÕES	Série de 02 posts publicados no Instagram do MARGS sobre a exposição “MARGS 70 — Percursos de um acervo”.

Conteúdo on-line sobre a exposição “MARGS 70 — Percursos de um acervo”

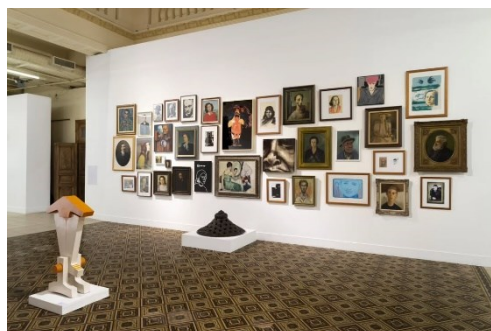
Instagram

Post 01: publicado em 12/04/2024, composto por 08 cards e legenda

https://www.instagram.com/p/C5qxgkEOEs1/?utm_source=ig_web_copy_link&igsh=MzRIODBiNWFIZA==



Card 01



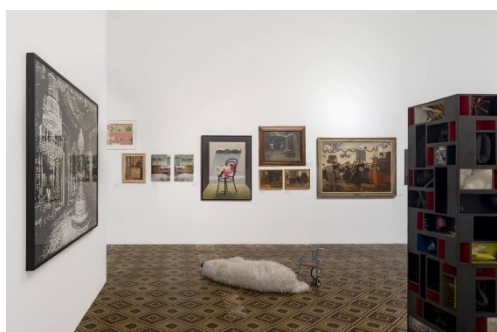
Card 02



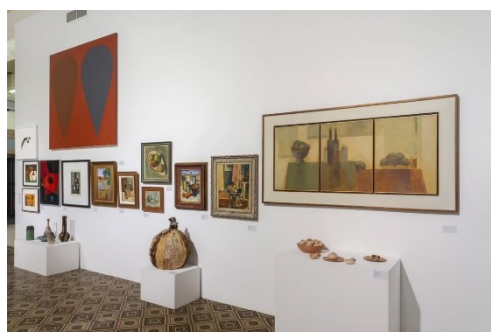
Card 03



Card 04



Card 05



Card 06



Card 07



Card 08

Legenda do post 01:

PERCURSOS DE UM ACERVO — PROJEÇÃO NO ESPAÇO

Intitulada “MARGS 70 — Percursos de um acervo”, a ampla e extensa exposição comemorativa do 70º aniversário do Museu, a ser celebrado em 27.07.2024, apresenta, em sua 1ª parte, um conjunto de mais de 200 obras ao longo de todo o 1º andar expositivo do MARGS.

Baseada totalmente no Acervo Artístico do Museu, a mostra traz um conjunto de obras que assinala a diversidade de abordagens artísticas, com objetos de diferentes tempos, suportes e linguagens colocados em diálogos e tensionamentos, compondo seções identificadas ao longo do percurso e com as quais a exposição se organiza.

Nesse sentido, há na Pinacoteca central do MARGS uma ênfase para obras que discutem o procedimento artístico de representar — sejam ambientes, objetos ou personagens — envolvendo, em suma, a projeção de algo no espaço, arquitetando uma realidade própria à obra.

Diversificadas em suas abordagens, os trabalhos artísticos reunidos convergem para esse mesmo entendimento desde categorias tradicionais até a arte moderna — com a presença de naturezas-mortas, retratos, cenas de interiores e cenas de gênero (no sentido de costumes) —, além das práticas artísticas tidas por contemporâneas — como objetos tridimensionais e instalativos que extrapolam o plano bidimensional e a especificidade dos meios.

Simbolicamente pensada para ocupar só com obras do acervo a totalidade do prédio do Museu, a exposição ocupa seus 2 andares, dividida em 2 partes estendidas no tempo e que se integram:

▼ PARTE 1: uma primeira seleção de obras, apresentada em todos os espaços expositivos do 1º andar, entre 23.03 e 18.08.2024.

▼ PARTE 2: um complemento com outra seleção de obras, apresentada em todos os espaços expositivos do 2º andar, a partir de 18.05 e em simultâneo até 18.08.2024.

A curadoria da mostra é assinada por Francisco Dalcol, diretor-curador do MARGS, com assistência curatorial de Cristina Barros, curadora-assistente do MARGS, e envolvimento de todas as equipes e setores do Museu, além de colaboradores externos.

O MARGS é uma instituição da @sedac_rs e tem patrocínio do @banrisul

Post 02: publicado em 25/04/2024, composto por 07 card e legenda

https://www.instagram.com/p/C6MEI9Orq4V/?utm_source=ig_web_copy_link&igsh=MzRIODBiNWFIZA==



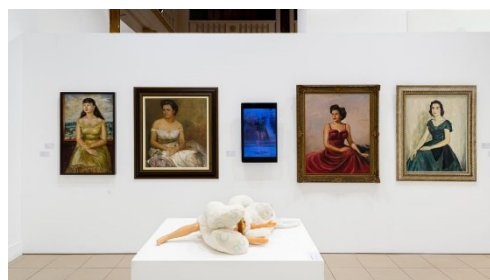
Card 01



Card 02



Card 03



Card 04



Card 05



Card 06



Card 07

Legenda do post 02:

PERCURSOS DE UM ACERVO — CORPO EXPRESSIVO

Intitulada “MARGS 70 — Percursos de um acervo”, a ampla e extensa exposição comemorativa aos 70 anos do Museu, a ser celebrado em 27.07.2024, apresenta, em sua 1ª parte inaugurada no final de março, um conjunto de mais de 200 obras ocupando todo o 1º andar expositivo.

Baseada totalmente no Acervo Artístico do Museu, a mostra traz um conjunto de obras que assinala a diversidade de abordagens artísticas presentes no acervo, com objetos de diferentes tempos, suportes e

linguagens colocados em diálogos e tensionamentos, compondo seções identificadas ao longo do percurso e com as quais a exposição se organiza.

Nesse sentido, em uma das Pinacotecas laterais do MARGS, há um conjunto de obras que indicam múltiplas noções de corpo, temática que, na produção artística, opera historicamente como um amplo território de possibilidades expressivas.

Os trabalhos apresentados nesse segmento da exposição passam tanto pela representação do corpo em si, explorada sobretudo por meio da figuração visual nas distintas temáticas e poéticas visuais, chegando às práticas performativas, que o tomam como suporte e meio em si para a realização de um acontecimento determinado pela sua ocorrência e duração enquanto ação no espaço e no tempo.

Simbolicamente pensada para ocupar só com obras do acervo a totalidade do prédio do MARGS, a exposição ocupa seus 2 andares, dividida em 2 partes estendidas no tempo e que se integram:

▼ PARTE 1: uma primeira seleção de obras, apresentada em todos os espaços expositivos do 1º andar, entre 23.03 e 18.08.2024.

▼ PARTE 2: um complemento com outra seleção de obras, apresentada em todos os espaços expositivos do 2º andar, a partir de 18.05 e em simultâneo até 18.08.2024.

A curadoria da mostra é assinada por Francisco Dalcol, diretor-curador do MARGS, com assistência curatorial de Cristina Barros, curadora-assistente do MARGS, e envolvimento de todas as equipes e setores do Museu, além de colaboradores externos.

O MARGS é uma instituição da @sedac_rs e tem patrocínio do @banrisul