

# M | A | R G S

## Série de depoimentos em vídeo sobre Yeddo Titze

|                                 |  |
|---------------------------------|--|
| ANO                             | 2021   |
| TIPO DE ATIVIDADE               | Ação digital<br>Programa Público da exposição “Yeddo Titze – Meu jardim imaginário”  |
| INÍCIO                          | 09/11/2021   |
| TÉRMINO                         | 26/11/2021   |
| ARTISTA(S) /<br>PARTICIPANTE(S) | Carolina Grippa, Luiza Tomazetti, Marilice Corona e Paulo Gomes  |
| CURADORIA                       | Não se aplica  |
| PROMOÇÃO                        | Governo do Estado do Rio Grande do Sul<br>Secretaria de Estado da Cultura do RS<br>MARGS – Museu de Arte do Rio Grande do Sul<br>AAMARGS – Associação dos Amigos do Museu de Arte do Rio Grande do Sul |
| OBRAS                           | Não se aplica  |
| ORIGEM DAS OBRAS                | Não se aplica  |
| LOCAL                           | Não se aplica  |
| CONTAGEM DE PÚBLICO             | Não se aplica  |
| OBSERVAÇÕES                     | Integrando o programa público da exposição “Yeddo Titze – Meu jardim imaginário”, o MARGS produziu uma série de 04 depoimentos em vídeo sobre a vida e obra do artista.                                |

## Série de depoimentos em vídeo sobre Yeddo Titze

### Instagram

**Post 01:** publicado em 09/11/2021, composto por 01 vídeo e legenda

[https://www.instagram.com/p/CWEC6-qDmQq/?utm\\_source=ig\\_web\\_copy\\_link&igshid=MzRIODBiNWFIZA==](https://www.instagram.com/p/CWEC6-qDmQq/?utm_source=ig_web_copy_link&igshid=MzRIODBiNWFIZA==)



Card 01

### Legenda do post 01:

YEDDO TITZE — MEU JARDIM IMAGINÁRIO

Integrando o programa público da exposição “Yeddo Titze — Meu jardim imaginário”, o Museu de Arte do Rio Grande do Sul — MARGS, instituição da Sedac, dá início a uma série de depoimentos em vídeo sobre a vida e obra do artista.

No vídeo deste post, o pesquisador e professor Paulo Gomes, um dos curadores da exposição, fala sobre a trajetória de Yeddo Titze, relembando diferentes momentos de sua carreira e destacando características de seus trabalhos.

Entre os destaques mencionados por Paulo, estão a forte presença da cor e a coerência existente em sua produção artística ao longo das décadas.

Confira!

--

“Yeddo Titze — Meu jardim imaginário” presta uma homenagem em memória ao professor e artista gaúcho falecido em 2016, aos 81 anos.

A exposição apresenta mais de 40 obras desde a década de 1950 até 2010, contemplando a trajetória de Yeddo Titze (1935-2016) do início da sua formação até seus últimos anos de produção.

Com ênfase na temática de jardins, flores e paisagens, destaca uma série de tapeçarias e pinturas, produzidas em diversas técnicas.

A exposição, organizada pelos curadores convidados Paulo Gomes e Carolina Grippa, traz a público obras dos acervos do MARGS, da Pinacoteca Aldo Locatelli da Prefeitura de Porto Alegre e da Pinacoteca Barão de Santo Ângelo da UFRGS, que são agora pela primeira vez reunidas e exibidas.

“Yeddo Titze — Meu jardim imaginário” ocupa a galeria Iberê Camargo e a sala Oscar Boeira, no 2ª andar do Museu, e segue em exibição até 28.11.2021.

**Post 02:** publicado em 17/11/2021, composto por 01 vídeo e legenda

[https://www.instagram.com/p/CWYS8jCgj3Z/?utm\\_source=ig\\_web\\_copy\\_link&igshid=MzRIODBiNWFIZA==](https://www.instagram.com/p/CWYS8jCgj3Z/?utm_source=ig_web_copy_link&igshid=MzRIODBiNWFIZA==)



Card 01

### **Legenda do post 02:**

#### **YEDDO TITZE — MEU JARDIM IMAGINÁRIO**

Integrando o programa público da exposição “Yeddo Titze — Meu jardim imaginário”, o Museu de Arte do Rio Grande do Sul — MARGS, instituição da Sedac, dá seguimento a uma série de depoimentos em vídeo sobre a vida e obra do artista.

No vídeo deste post, a pesquisadora e produtora cultural Carolina Grippa, uma das curadoras da exposição, fala sobre a trajetória e importância de Yeddo Titze para a produção de tapeçaria, citando artistas que foram influenciados por Yeddo.

Carolina destaca as cidades de Santa Maria, no interior do Estado, e Abusson, na França, que foram a base de formação, trabalho e inspiração de Yeddo Titze.

Confira!

--

“Yeddo Titze — Meu jardim imaginário” presta uma homenagem em memória ao professor e artista gaúcho falecido em 2016, aos 81 anos.

A exposição apresenta mais de 40 obras desde a década de 1950 até 2010, contemplando a trajetória de Yeddo Titze (1935-2016) do início da sua formação até seus últimos anos de produção.

Com ênfase na temática de jardins, flores e paisagens, destaca uma série de tapeçarias e pinturas, produzidas em diversas técnicas.

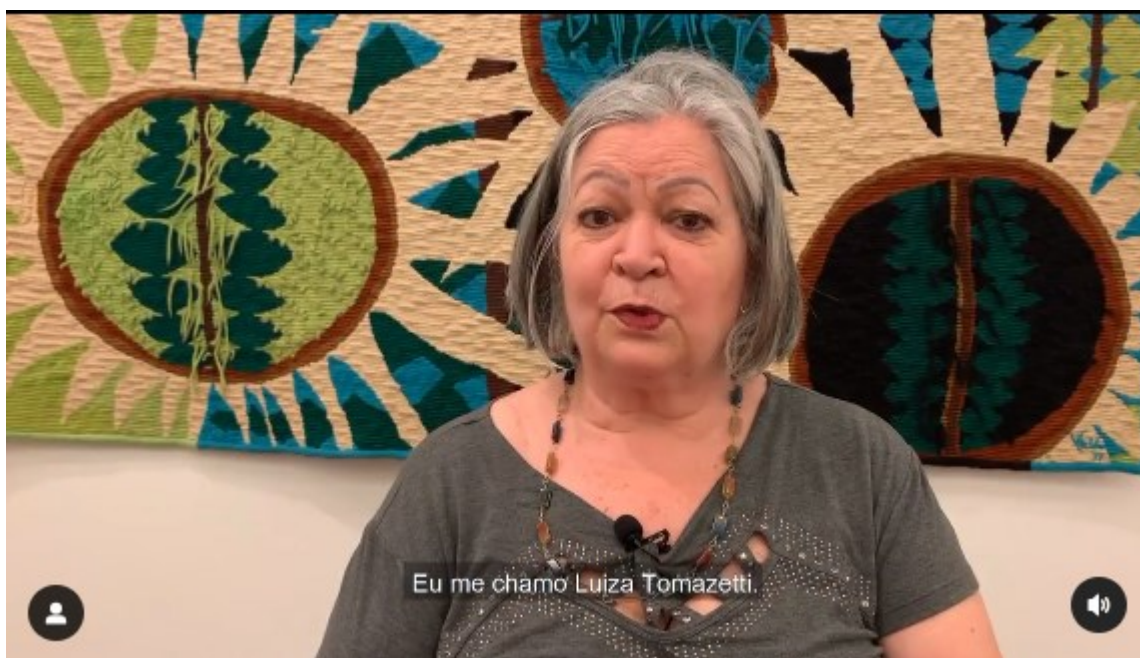
A exposição, organizada pelos curadores convidados Paulo Gomes e Carolina Grippa, traz a público obras dos acervos do MARGS, da Pinacoteca Aldo Locatelli da Prefeitura de Porto Alegre e da Pinacoteca Barão de Santo Ângelo da UFRGS, que são agora pela primeira vez reunidas e exibidas.

“Yeddo Titze — Meu jardim imaginário” ocupa a galeria Iberê Camargo e a sala Oscar Boeira, no 2ª andar do Museu, e segue em exibição até 28.11.2021.

Aproveite os últimos dias para visitar a exposição!

**Post 03:** publicado em 22/11/2021, composto por 01 vídeo e legenda

[https://www.instagram.com/p/CWI4IG3jCbC/?utm\\_source=ig\\_web\\_copy\\_link&igshid=MzRIODBiNWFIZA==](https://www.instagram.com/p/CWI4IG3jCbC/?utm_source=ig_web_copy_link&igshid=MzRIODBiNWFIZA==)



Card 01

**Legenda do post 03:**

**YEDDO TITZE — MEU JARDIM IMAGINÁRIO**

Integrando o programa público da exposição “Yeddo Titze — Meu jardim imaginário”, o Museu de Arte do Rio Grande do Sul — MARGS, instituição da Sedac, dá seguimento a uma série de depoimentos em vídeo sobre a vida e obra do artista.

No vídeo deste post, Luiza Tomazetti, uma das alunas de Yeddo Titze, fala sobre a experiência em sala de aula e trabalhos de tapeçaria realizados em parceria com o artista.

Luiza destaca o processo de bordado realizado por ela e por Yeddo em uma das tapeçarias expostas.

Confira!

--

“Yeddo Titze — Meu jardim imaginário” presta uma homenagem em memória ao professor e artista gaúcho falecido em 2016, aos 81 anos.

A exposição apresenta mais de 40 obras desde a década de 1950 até 2010, contemplando a trajetória de Yeddo Titze (1935-2016) do início da sua formação até seus últimos anos de produção.

Com ênfase na temática de jardins, flores e paisagens, destaca uma série de tapeçarias e pinturas, produzidas em diversas técnicas.

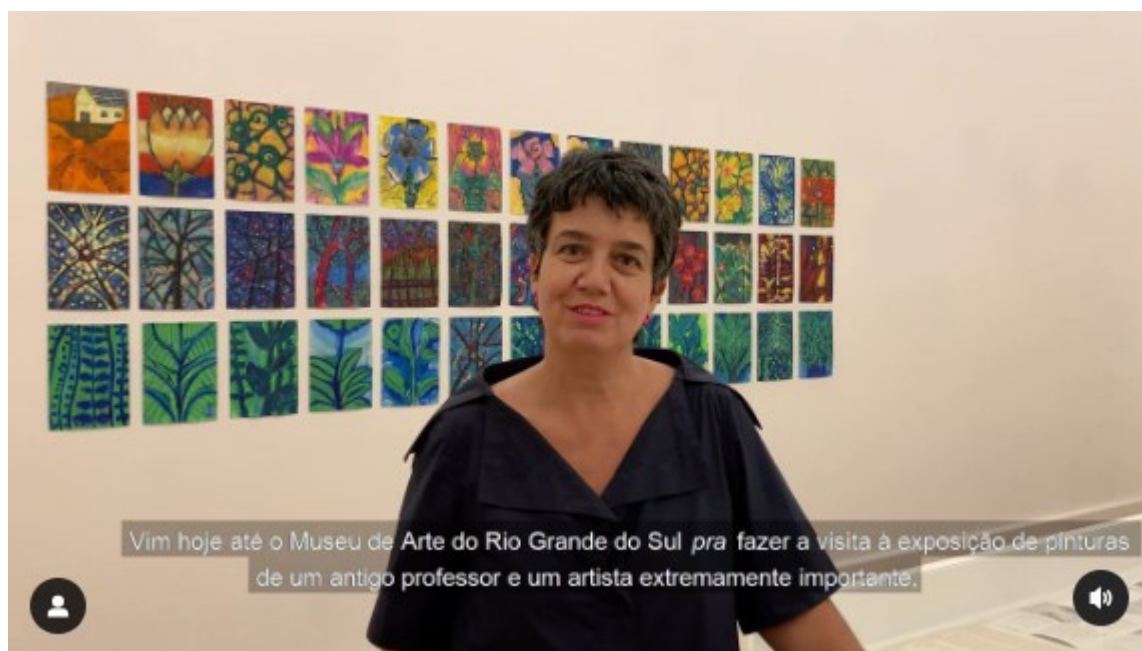
A exposição, organizada pelos curadores convidados Paulo Gomes e Carolina Grippa, traz a público obras dos acervos do MARGS, da Pinacoteca Aldo Locatelli da Prefeitura de Porto Alegre e da Pinacoteca Barão de Santo Ângelo da UFRGS, que são agora pela primeira vez reunidas e exibidas.

“Yeddo Titze — Meu jardim imaginário” ocupa a galeria Iberê Camargo e a sala Oscar Boeira, no 2ª andar do Museu, e segue em exibição até 28.11.2021.

Aproveite a última semana para visitar a exposição!

**Post 04:** publicado em 26/11/2021, composto por 01 vídeo e legenda

[https://www.instagram.com/p/CWwO4pqDcF5/?utm\\_source=ig\\_web\\_copy\\_link&igshid=MzRIODBiNWFIZA==](https://www.instagram.com/p/CWwO4pqDcF5/?utm_source=ig_web_copy_link&igshid=MzRIODBiNWFIZA==)



Card 01

**Legenda do post 04:**

YEDDO TITZE — MEU JARDIM IMAGINÁRIO

Integrando o programa público da exposição “Yeddo Titze — Meu jardim imaginário”, damos continuidade à série de depoimentos em vídeo sobre a vida e obra do artista.

No vídeo deste post, a artista e amiga pessoal de Yeddo Titze, Marilice Corona, comenta como era a convivência com o artista e professor.

Confira!

--

Em exibição até este domingo, 28.11.2021, a mostra “Yeddo Titze — Meu jardim imaginário” presta uma homenagem em memória ao professor e artista gaúcho falecido em 2016, aos 81 anos.

A exposição apresenta mais de 40 obras desde a década de 1950 até 2010, contemplando a trajetória de Yeddo Titze (1935-2016) do início da sua formação até seus últimos anos de produção.

Com ênfase na temática de jardins, flores e paisagens, destaca uma série de tapeçarias e pinturas, produzidas em diversas técnicas.

A exposição, organizada pelos curadores convidados Paulo Gomes e Carolina Grippa, traz a público obras dos acervos do MARGS, da Pinacoteca Aldo Locatelli da Prefeitura de Porto Alegre e da Pinacoteca Barão de Santo Ângelo da UFRGS, que são agora pela primeira vez reunidas e exibidas.

“Yeddo Titze — Meu jardim imaginário” ocupa a galeria Iberê Camargo e a sala Oscar Boeira, no 2ª andar do Museu.

Aproveite os últimos dias da exposição e faça sua visita!

Visitação de terça a domingo, das 10h às 19h (último acesso 18h30).

Não é necessário agendamento, e o uso de máscara é obrigatório.