

MUSEU DE ARTE DO RIO GRANDE DO SUL ADO MALAGOLI  
NÚCLEO DE DOCUMENTAÇÃO E PESQUISA

Seres ou não seres

EVENTO: Exposição "Seres ou não Seres"

CURADORIA: Paulo Amaral

LOCAL: Salas Negras

VERNISSAGE: 17 de julho de 2018, às 19h.

PERÍODO: 18/07/2018 a 26/08/2018

ARTISTAS PARTICIPANTES: Cho Domeles

Número de Obras: 30

NÚMERO DE VISITANTES: 1177

OBSERVAÇÕES:



# CHO

## DORNELES

EXPOSIÇÃO

### SERES OU NÃO SERES

As esculturas de Chô Dorneles guardam estreita similitude com o universo íntimo do artista. Ele diz que inicia um trabalho sem propriamente saber no que este possa resultar em forma, e então o vai moldando, quase a esmo, até que nasça a obra-filha do mágico momento da criação. É um fazer repetitivo, compulsivo e delicado este do impenetrável mundo de Chô. São produzidas essas obras, em princípio, sem o objetivo da cópia em sua formalidade. Entretanto, todas elas trazem traços que se assemelham a estranhos e pequenos bichos ou a objetos utilitários como panelas, pratos e potes, coisas a nós evidentes, em parte pela experiência sensível direta de nosso cotidiano, em parte por nossa insaciável fantasia, no que nos identificamos em parte com o artista, por sua provocação. - Serão essas obras o que pensamos serem? - O que são elas para o artista que as criou? Produzidas algumas na quase desconhecida técnica "bucchero", originária dos antigos etruscos, com evidência confessam a essência do fazer quase arqueológico de Chô Dorneles, através dos volumes pequenos e de aspecto frágil ao olhar do observador curioso que a priori ousaria querer tocá-los. Pode-se, sim, afirmar, que o ateliê de Chô assemelha-se a um sítio arqueológico secreto do qual o artista – e somente ele – porta a chave de acesso. Essa exposição, ora resumida na intimidade das Salas Negras do MARGS, trata da síntese de uma longa carreira artística de quase cinquenta anos, cuja maestria mais reconhecida deu-se principalmente pelo domínio de Chô Dorneles sobre a técnica de papel machê, da qual boa parte dos trabalhos aqui apresentados também foi produzida.

Paulo César B. do Amaral

Artista plástico, curador, membro da Academia Brasileira de Belas Artes. Inverno de 2018

17. JULHO > 26 .AGOSTO. 2018

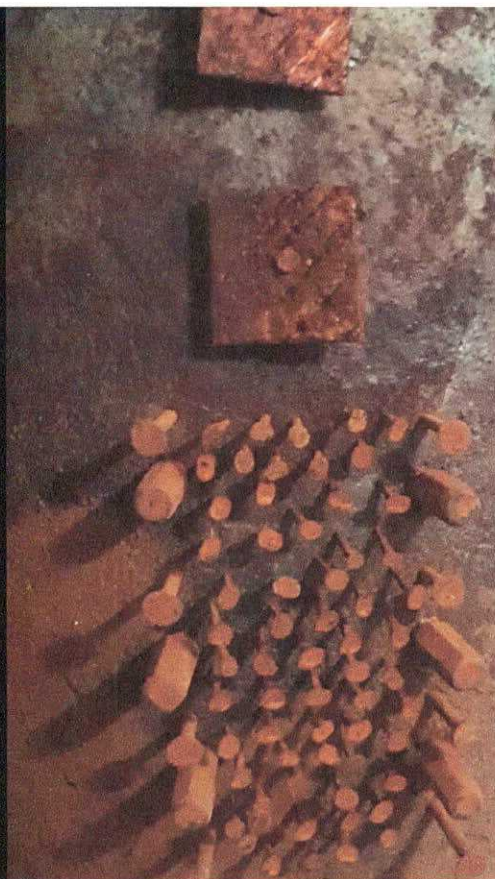
M | A | R | G | S

O Governo do Estado do Rio Grande do Sul, a Secretaria de Estado da Cultura, Turismo, Esporte e Lazer e Museu de Arte do Rio Grande do Sul Ado Malagoli têm a honra de convidar para a exposição

# SERES E NÃO SERES CHO DORNELES

APRESENTAÇÃO DE PAULO AMARAL

ABERTURA DIA 17 DE JULHO ÀS 19H  
VISITAÇÃO DE 18 DE JULHO A 26 DE AGOSTO DE 2018  
SALAS NEGRAS  
MUSEU DE ARTE DO RIO GRANDE DO SUL ADO MALAGOLI  
PRAÇA DA ALFÂNDEGA, S/N - CENTRO HISTÓRICO  
PORTO ALEGRE, RS - BRASIL  
WWW.MARGS.COM.BR



Apoio:



Patrocínio:



Realização:



MARGS



**Museu de Arte do Rio Grande do Sul**

Praça da Alfândega, s./n.  
Centro Histórico - Porto Alegre/RS  
Telefone: 51 32272311  
Entrada Franca