

MUSEU DE ARTE DO RIO GRANDE DO SUL ADO MALAGOLI  
NÚCLEO DE DOCUMENTAÇÃO E PESQUISA

Exposição Itinerante  
Acervo do Museu de Arte do Rio  
Grande do Sul. (MARGS)

EVENTO: "Expressividade na Arte  
Brasileira"

Projeto Tesouros do MARGS

LOCAL: Museu de Artes Visuais  
Ruth Schneider (Passo Fundo)

PERÍODO: 11.03 a 13.04.2008

OBSERVAÇÕES:

MUSEU DE ARTE DO RIO GRANDE DO SUL ADO MALAGOLI  
NÚCLEO DE DOCUMENTAÇÃO E PESQUISA

Aervo do Mangs  
Expressividade na Arte Brasileira  
Projeto Tesouros do Mangs no Interior.

EVENTO: Exposição  
Aervo do Mangs - Expressividade na Arte  
Brasileira

LOCAL: Museu de Artes Visuais Ruth Schneider  
Passo Fundo RS

PERÍODO: 11.03 até 13.04.2008

OBSERVAÇÕES:

## Documentação - MARGS

**De:** "Comunicação - MARGS" <comunicacao@margs.rs.gov.br>  
**Para:** <documentacao@margs.rs.gov.br>  
**Enviada em:** quarta-feira, 5 de março de 2008 14:16  
**Assunto:** 11 de março, 20h: Projeto leva Acervo do MARGS para Passo Fundo



Museu de Arte do Rio Grande do Sul Ado Malagoli

### 11 DE MARÇO, 20H: PROJETO LEVA ACERVO DO MARGS PARA PASSO FUNDO

Depois de atrair 4,5 mil visitantes em Caxias e Santa Cruz do Sul, a mostra *Acervo do MARGS – Expressividade na Arte Brasileira* segue para Passo Fundo, em mais uma etapa da itinerância do Projeto *Tesouros do MARGS*. A exposição abre no dia 11 de março, às 20h, no Museu de Artes Visuais Ruth Schneider - Mavrs (Av. Brasil Oeste, 758), com 24 obras da coleção do MARGS, incluindo trabalhos de Di Cavalcanti, João Fahrion, Cândido Portinari, Danúbio Gonçalves, Edgar Koetz, Vasco Prado, Henrique Fuhro, Iberê Camargo, Tomie Ohtake e Francisco Stockinger (confira lista completa abaixo). Visitação até 13 de abril, de terça a sábado, das 9h às 18h, domingos, das 10h às 14h, e à noite, nas quartas-feiras, sob agendamento. A entrada é franca.

Depois de Passo Fundo, a mostra segue para Pelotas. O projeto está sendo realizado numa parceria entre MARGS, Secretaria de Estado da Cultura, Governo do Estado do Rio Grande do Sul e Ministério da Cultura, por meio da Lei Federal de Incentivo à Cultura (Rouanet). O projeto conta com o apoio da Luft Logística e está sendo concretizado com o patrocínio dos Grupos Randon, Sousa Cruz, Sulgás e Caixa RS.

*Acervo do MARGS – Expressividade na Arte Brasileira* apresenta obras concebidas com diversas técnicas e processos que revelam o desdobramento histórico das artes plásticas no Brasil, com destaque para a produção sulina. O recorte temático da mostra, organizada em seis módulos pelos Núcleos de Acervo e Documentação e Pesquisa em Arte do MARGS - NDPA, pretende evidenciar o caráter expressivo da arte no cenário nacional, seja ele voltado para o engajamento ético, para a pesquisa da linguagem, para a figuração ou para as experiências do abstracionismo.

Visando ampliar a fruição e o debate em torno das artes plásticas em diversas comunidades do Estado, o projeto prevê a edição de um catálogo (com textos teóricos e reprodução das obras) e a realização de atividades de ação educativa destinadas a crianças e jovens de baixa renda em situação de risco social e cultural, com idades entre 7 e 14 anos. Em Passo Fundo, escolas e demais interessados poderão agendar visitas mediadas pelo fone (54) 3316 8586 e 3316 8587. Os trabalhos estão sendo coordenados pelo Núcleo de Extensão Cultural do MARGS, em parceria com o Museu de Artes Visuais Ruth Schneider - Mavrs. Em Caxias e Santa Cruz do Sul, a ação educativa atingiu 2,4 mil estudantes.

#### **Módulos da exposição e lista de obras**

##### 1. Modernismo e expressividade

Di Cavalcanti, *Colonas*, óleo sobre tela, 1940.  
 João Fahrion, *Vestido Verde*, óleo sobre tela, 1949.  
 Oswaldo Goeldi, *Caminho abandonado*, xilogravura, sem data.  
 Oswaldo Goeldi, Sem título, xilogravura, sem data.

##### 2. Expressividade e engajamento

Cândido Portinari, *Menino do Papagaio*, óleo sobre tela, 1954.  
 Paulo Rossi Osir, *Imigrante lituano*, óleo sobre tela, 1930.  
 Danúbio Gonçalves, *Xarqueadas: Carneadores*, serigrafia, 1953.  
 Edgar Koetz, *Churrascaria Modelo*, xilogravura, sem data.  
 Vasco Prado, *Soldado Morto*, xilogravura, 1950.

##### 3. Expressividade e reconfiguração

Glauco Pinto de Moraes, *Locomotiva N.W.R. Mallet 2-8 + 8-2 n° 2.174, pistão dianteiro direito*, óleo sobre tela, 1974.  
 Henrique Fuhro, Sem título, serigrafia e linoleogravura, 1975.  
 Henrique Fuhro, Sem título, linoleogravura, 1968.

**4. Forma e expressividade**

Iberê Camargo, *Carretéis em fundo azul*, óleo sobre tela, 1960.  
 Arthur Luiz Piza, Sem título, gravura em metal, 1981.  
 Iberê Camargo, Sem título, gravura em metal, 1959.  
 Tomie Ohtake, Sem título, gravura em metal, 1995.

**5. Expressividade e fragmentação**

Karin Lambrecht, *De Anita para Ooba*, acrílica e vinil sobre tela, 1985.  
 José Leonilson, *A viagem secreta*, acrílica sobre lona, 1987.  
 Carlos Zílio, Sem título, gravura em metal, 1995.  
 Eduardo Sued, Sem título, serigrafia e relevo seco, 1999.  
 Beatriz Milhazes, *O sertanejo*, serigrafia, 2001.

**6. Expressividade na escultura sul-riograndense**

Avatar Moraes, *Caixa 3*, materiais diversos, sem data.  
 Francisco Stockinger, *Guerreiro*, madeira e metal, sem data.  
 Mauro Fuke, Sem título, madeira, 2001.

O diretor do MARGS, Cezar Prestes, e a diretora do Mavrs, Maria Cezária de Britto Ramos, estão disponíveis para entrevistas. Agendamento junto ao Núcleo de Comunicação do MARGS - fone (51) 3225 7551 - e à Assessoria de Comunicação da UPF, com o jornalista Jaques Hickmann - fone (54) 3316 8138. Imagens em alta resolução estão disponíveis para download na seção imprensa>imagens do site [www.margs.rs.gov.br](http://www.margs.rs.gov.br) ou podem ser solicitadas pelos e-mails [ou jaques@upf.br](mailto:ou jaques@upf.br).

---

Comunicação MARGS  
 Praça da Alfândega s/nº, Centro  
 Porto Alegre - RS - Brasil - Cep 90010-150  
 (51) 3225 7551 fax (51) 3221 2646  
[comunicacao@margs.rs.gov.br](mailto:comunicacao@margs.rs.gov.br)  
[www.margs.rs.gov.br](http://www.margs.rs.gov.br)

No virus found in this outgoing message.

Checked by AVG Free Edition.

Version: 7.5.516 / Virus Database: 269.21.4/1310 - Release Date: 4/3/2008 08:35

Museu de Arte do RS Ado Malagoli

Jornal: *Fala Braille*

Data: *março 2008*

Página: *07*

Assunto: *Atividades do Margs*

\* Até 13/04 – Interiorização do Projeto Tesouros do MARGS - Abertura da mostra *Acervo do MARGS – Expressividade na Arte Brasileira* – Museu de Artes Visuais Ruth Schneider – Passo Fundo. Na terceira fase da itinerância que já passou por Caxias e Santa Cruz do Sul, a exposição apresenta em Passo Fundo 25 obras da coleção do MARGS, incluindo trabalhos de Di Cavalcanti, João Fahrion, Cândido Portinari, Lasar Segall, Danúbio Gonçalves, Edgar Koetz, Vasco Prado, Henrique Fuhro, Iberê Camargo, Tomie Ohtake e Francisco Stockinger. As diversas técnicas e processos empregadas nas obras revelam o desdobramento histórico das artes plásticas no Brasil, com destaque para a produção sulina. O recorte temático, organizado em seis módulos pelos Núcleos de Acervo e Documentação e Pesquisa em Arte do MARGS, evidencia o caráter expressivo da arte no cenário nacional, seja ele voltado para o

engajamento ético, para a pesquisa da linguagem, para a figuração ou para o abstracionismo. Depois de Passo Fundo, a mostra segue para Pelotas. Inf: (54) 3316-8585



## SEGUNDO ON

A disseminação da arte é um dos únicos casos onde dividir é tão vantajoso quanto multiplicar - para ambos os lados. Quem tem a oportunidade de entrar em contato com algumas jóias deste grande e interminável tesouro da humanidade sai ganhando, sem dúvida alguma. Já aquele que serve de caminho, de ligação para este mágico encontro, recebe em troca a satisfação de saber estar fazendo o bem, tanto para o público, quanto para as obras, mais belas a cada nova alma que tem o prazer de as admirar. Com o objetivo de levar à prática este ideal, o Museu de Arte do Rio Grande do Sul, o Margs, traz a Passo Fundo um pouco de seu acervo, com a mostra Expressividade na arte brasileira, uma coleção de 24 importantes obras assinadas por artistas como Cândido Portinari, Vasco Prado, Iberê Camargo, Francisco Stockinger e Di Cavalcanti.

**O tesouro**

A mostra Acervo do Margs - Expressividade na arte brasi-

# Próxima parada: Passo Fundo 20

Um fantástico itinerário de cultura está prestes a invadir a cidade de Passo Fundo: a mostra Acervo do Margs - Expressividade na arte brasileira. Integrada por obras de artistas como Di Cavalcanti, Iberê Camargo e Cândido Portinari, a exposição utilizará o espaço do Museu de Artes Visuais Ruth Schneider, a partir do dia 11, com abertura oficial às 20h

leira apresenta uma coleção de obras concebidas por diferentes técnicas e processos culturais, que revelam em seu interior o desdobramento das artes plásticas no Brasil, com um destaque especial à produção gaúcha. Já o recorte temático da mostra, organizada em seis módulos pelos Núcleos de Acervo e Documentação e Pesquisa em Arte do Margs, pretende evidenciar o caráter expressivo da arte no cenário nacional, seja ele voltado para

o engajamento ético, para a pesquisa da linguagem, para a figuração ou para as experiências do abstracionismo.

Buscando, com isso, a ampliação da fruição e o debate em torno das artes plásticas em diversas no estado, o projeto prevê a edição de um catálogo - com textos teóricos e reprodução das obras - e a realização de atividades de ação educativa destinadas a crianças e jovens de baixa renda em situação de risco social e cultural,

com idades entre 7 e 14 anos. Segundo José Luiz do Amaral, Coordenador do NDPA, a tendência à expressividade "se torna fácil de constatar a partir da observação de pinturas, gravuras e esculturas pertencentes ao acervo do Margs, que se constituem em marcos referenciais da produção de alguns dos mais significativos artistas brasileiros, ao longo do século 20 e nos primeiros momentos do século 21.

Em Passo Fundo, escolas e

demais interessados poderão agendar visitas mediadas pelo telefone 3316 8586. A exposição tem abertura oficial no dia 11 de março, terça-feira, a partir das 20h, no Museu de Artes Visuais Ruth Schneider. A visita se estende até o dia 13 de abril, de terça a sábado, das 9h às 18h, e domingos, das 10h às 14h. Mediante agendamento, é possível realizar visita à noite, nas quartas-feiras. A entrada é gratuita.

**Serviço**

**Mostra Acervo do Margs - Expressividade na arte brasileira**

**Data:** 11 de março a 13 de abril

**Local:** Museu de Artes Visuais Ruth Schneider

**Entrada gratuita**

# OBRAS DE PORTINARI E DICAVALCANTI EM PASSO FUNDO

Além de Cândido Portinari e DiCavalcanti, nomes como Francisco Stockinger, Vasco Prado e Iberê Camargo estão na mostra itinerante "**Expressividade na Arte Brasileira**" que o MARGS está trazendo para o Museu de Artes Visuais Ruth Schneider a partir da terça, dia 11, até o dia 06 de abril.

**A** amantes da arte em Passo Fundo receberão um presente entre os dias 11 de março e 06 de abril. O MARGS (Museu de Arte do Rio Grande do Sul) trará para o MAVRS (Museu de Artes Visuais Ruth Schneider) a mostra itinerante Acervo do MARGS - Expressividade na Arte Brasileira, como parte do Projeto Tesouros do MARGS. Durante pouco mais de um mês, artistas como Cândido Portinari, Vasco Prado, Iberê Camargo e Francisco Stockinger terão sua arte e sua genialidade expostos ao alcance do público passo-fundense, representada em 24 obras do acervo. A Mostra Itinerante tem sido um sucesso desde que foi implantada, em 2007 - em Caxias do Sul e Santa Cruz do Sul atraiu mais de 4,5 mil visitantes - e será inaugurada, no MAVRS, às 20 horas da próxima terça-feira. O visitante que aceitar o convite encontrará obras como "Colonas" de Di Cavalcanti, "Menino do Papagaio" de Portinari e "Soldado Morto" de Vasco Prado, entre outras.

## A MOSTRA

*Expressividade na Arte Brasileira* apresenta obras concebidas com diversas técnicas e processos que revelam o desdobramento histórico das artes plásticas no Brasil, com destaque para a produção sulina. O recorte temático da

mostra, organizada em seis módulos pelos Núcleos de Acervo e Documentação e Pesquisa em Arte do Margs-NDPA, pretende evidenciar o caráter expressivo da arte no cenário nacional, seja ele voltado para o engajamento ético, para a pesquisa da linguagem, para a figuração ou para as experiências do abstracionismo.

Visando a ampliar a fruição e o debate em torno das artes plásticas em diversas comunidades do Estado, o projeto prevê a edição de um catálogo (com textos teóricos e reprodução das obras) e a realização de atividades de ação educativa destinadas a crianças e jovens de baixa renda em situação de risco social e cultural, com idades entre 7 e 14 anos. Os trabalhos estão sendo coordenados pelo Núcleo de Extensão Cultural do Margs, em parceria com o Museu de Artes Visuais Ruth Schneider-Mavrs. Em Caxias e Santa Cruz do Sul, a ação educativa atingiu 2,4 mil estudantes.

Para a diretora do Museu de Artes Visuais Ruth Schneider, Maria Cezária de Britto Ramos, esta é uma oportunidade única:

"É a chance de ver de perto um apanhado de toda a arte brasileira exposta no MARGS, principalmente àquelas pessoas que não têm a chance de irem a Porto Alegre para conhecer essas obras." afirma ela, antes de estender o convite a toda

a comunidade. "Convidamos todas as pessoas, os estudantes, professores, enfim, toda a comunidade. É um projeto do MARGS que o MAVRS apóia e faz questão de receber."

Escolas de Passo Fundo e região podem agendar visitas ligando para o MAVRS (3316 8586 ou 3316 8587) de terça à sábado, das 9h às 18h. Turmas noturnas podem visitar a exposição nas quartas à noite, desde que as visitas sejam agendadas antecipadamente. A Mostra Itinerante tem apoio, além do MARGS, da UPF e da Prefeitura Municipal de Passo Fundo.

Depois de Passo Fundo, a mostra segue para Pelotas. O projeto está sendo realizado numa parceria entre Margs, Secretaria da Cultura, governo do Estado e Ministério da Cultura, por meio da Lei Federal de Incentivo à Cultura (Rouanet). O projeto conta com o apoio da Luft Logística e está sendo concretizado com o patrocínio dos Grupos Randon, Sousa Cruz, Sulgás e Caixa RS.

Acervo do MARGS-Expressividade na Arte Brasileira pode ser visitada até 06 de abril (e não até o dia 13, como estava inicialmente programado e divulgado), de terça a sábado, das 9h às 18h, domingos, das 10h às 14h, e à noite, nas quartas-feiras, sob agendamento. A entrada é franca.

## PARALER

### SONHEI

\*Santo Claudino Verzeleti

Meu sonho não era do passado. Era um misto de passado, presente e futuro. Um entrelaçamento de realidade acontecida, acontecendo, por acontecer. Sonho de sempre. Um sonho como o de todos os corações humanos, de todos os povos, de todas as épocas. Um sonho acontecendo e nunca terminado. Sonho de possibilidades e impossibilidades. Sonho de Deus. Sonho dos homens. Um sonho possível só para quem vive totalmente acordado.

Mas o que pretendo, neste momento, é comunicar o que sonhei. Desde a Pederneira, no interior de Bento Gonçalves, onde nasci, até a Passo Fundo de outrora, que abracei com vigor, entusiasmo, e devoção pelos ideais da comunidade, como afirmou o jornalista Wilson João, do jornal Correio Riograndense.

Pois o meu sonho foi com as Nações vivendo a solidariedade, a partilha de ideais. Acabaram-se as divisões Norte/Sul, Oriente/Ocidente. Os povos entenderam que têm o mesmo sangue, os mesmos desejos correndo nas veias. Entenderam que não deve haver privilegiados e marginalizados, nem ricos e pobres, por determinismo das convenções sociais. Entenderam que, em todos os humanos, à vida suspira por realização. A dominação desapareceu. Afinal, nesta terra evoluída não há mais lugar para lobos e leões, para águias e falcões.

E o sonho continuou...

**SONHEI** com os meios de comunicação somando idéias, optando pela verdade e não pelos interesses da economia e da política. Com jornais que se irmanam, se completam, que deixam de lado o velho esquema do devorar-se uns aos outros.

**SONHEI** com as Igrejas caminhando juntas. Nenhuma se julgando a dona da verdade. Nada de grupos fanáticos. Todos os credos buscando o mesmo Deus, e realizando tudo em nome do amor. Todos em defesa da vida. Todos promovendo a fraternidade e a convivência entre as pessoas, e dessas com o Deus de todas as Igrejas.

**SONHEI** com os partidos políticos buscando o bem comum. Somando projetos, organizando o povo para que se torne senhor da história, e para que cada indivíduo se sinta cidadão. Partidos e homens públicos que sabem somar, sem o velho esquema de dividir ou destruir para vencer. E o povo exaltando, e cantando o hino da democracia.

**SONHEI** com as empresas buscando o progresso comum. Sem o esquema secular de se julgarem senhoras do capital e das máquinas. Sem explorar a capacidade de trabalho do povo, apenas para seu lucro próprio, ou de um grupo privilegiado. Sonhei com empresas solidárias, humanas, realizadores dos sonhos de cada cidadão.

**SONHEI** com os CTGs, os sindicatos, as associações, as cooperativas, os clubes de serviço, todos se organizando, não para seu proveito, mas para o bem da coletividade. Todos promovendo a igualdade de direitos e deveres, a inclusão social, para que ninguém se sinta alijado do processo de desenvolvimento.

**SONHEI** com este mundo novo pertinho de mim: em minha cidade, minha Igreja, minha comunidade, minha família, meu grupo social. Sonhei e acredito na possibilidade de um novo céu e de uma nova terra, onde o lobo e o cordeiro, a criança e a cobra, o leão e o gato conseguem conviver harmoniosamente.

\*Membro da Academia Passo-Fundense de Letras

COLONAS - DiCavalcanti



Museu de Arte do RS Ado Malagoli

Jornal: *Correio do Povo*

Data: *09.03.2008*

Página: *01*

Assunto: *Atividades do Margs*

### *O Margs leva seu acervo ao Interior*

Em mais uma etapa da itinerância, o Museu de Arte do Rio Grande do Sul leva seu acervo para Passo Fundo. A mostra será inaugurada na terça, dia 11, às 20h, no Museu de Artes Visuais Ruth Schneider (Avenida Brasil Oeste, 758). O projeto Tesouros do Margs exhibe 24 obras da coleção do museu, incluindo trabalhos de Di Cavalcanti, João Fahrion, Cândido Portinari, Danúbio Gonçalves, Edgar Koetz, Vasco Prado, Iberê Camargo, Tomie Otake e Xico Stockinger. Visitação até dia 13, de terças a sábados, das 9h às 18h, e domingos, das 10h às 14h. Pelotas é próximo município do projeto.



# Acontece

## Acervo do Margs vai a Passo Fundo

A exposição *Acervo do Margs - Expressividade na Arte Brasileira* chega a Passo Fundo depois de passar por Caxias do Sul e Santa Cruz do Sul e atrair 4,5 mil visitantes nas duas cidades. A abertura de mais uma etapa itinerante do *Projeto Tesouros do Margs* acontece às 20h desta terça-feira, no Museu de Artes Visuais Ruth Schneider (Brasil Oeste, 758), com 24 obras da coleção da instituição da Capital gaúcha. A mostra pode ser conferida até 13 de abril, de terças a sábados, das 9h às 18h, e domingos, das 10h às 14h, e à noite, nas quartas-feiras, sob agendamento. Após Passo Fundo, a panorâmica segue para Pelotas.

*Acervo do Margs - Expressividade na Arte Brasileira* apresenta trabalhos concebidos em diversas técnicas e processos que revelam o desdobramento histórico das artes plásticas no Brasil. Disposta em seis módulos, a mostra foi dividida em 1. Mo-



**Menino do Papagaio, de Portinari**

dernismo e expressividade; 2. *Expressividade e engajamento*; 3. *Expressividade e reconfiguração*; 4. *Forma e expressividade*; 5. *Expressividade e fragmentação* e 6. *Expressividade na escultura sul-riograndense*. Entre outros, entraram *Colonas* (1940), óleo sobre tela de Di Cavalcanti;



**Colonas (1940), de Di Cavalcanti**

*Caminho abandonado* (sem data), xilogravura de Oswaldo Goeldi; *Menino do Papagaio* (1954), óleo sobre tela de Cândido Portinari; *Sem título* (1981), gravura em metal de Arthur Luiz Piza; e *Guerreiro, madeira e metal* (sem data), de Xico Stockinger.

## PREVISÃO DO TEMPO

Fonte: Climatempo

Terça-feira



Sol com algumas nuvens.  
Com pancadas de chuva à tarde e à noite.  
Probabilidade de chuva: 80%  
Mínima: 18 °C / Máxima: 22 °C

Quarta-feira



Sol com algumas nuvens.  
Com pancadas de chuva à tarde e à noite.  
Probabilidade de chuva: 80%  
Mínima: 17 °C / Máxima: 21 °C

Uma nova frente fria chega ao Rio Grande do Sul nesta segunda-feira. As áreas de instabilidade deste sistema se espalham sobre a Região. No sudoeste, oeste e planalto do Rio Grande do Sul, no oeste de Santa Catarina e no norte, oeste e sudoeste do Paraná, o tempo fica fechado e o dia já começa com chuva. Na Grande Porto Alegre, na Serra Gaúcha e nas outras áreas da Região, ainda faz sol, mas as nuvens aumentam rapidamente e também há previsão de pancadas de chuva à tarde e à noite. Toda a Região fica em alerta para o risco de temporal e ventania.

### estações do ano

VERÃO: 21/12 a 20/03  
OUTONO: 20/03 a 21/06  
INVERNO: 21/06 a 23/09  
PRIMAVERA: 23/09 a 21/12

### fase da lua

Nova  
de 07/03 até  
14/03 às 07:46

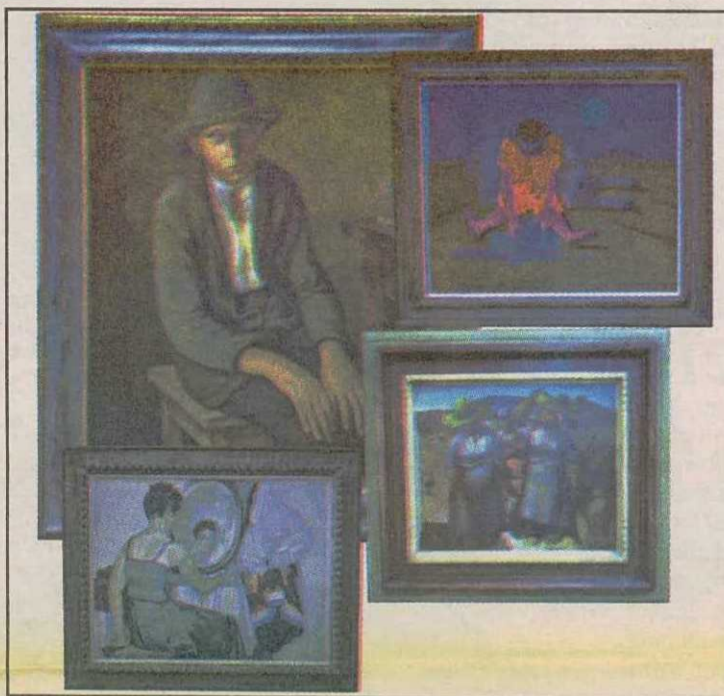


## Mostra Itinerante do MARGS abre ao público amanhã

Mostra "Expressividade na Arte Brasileira" será lançada esta noite no Museu de Artes Visuais Ruth Schneider e fica em Passo Fundo até 06 de abril

A partir de hoje, até o próximo dia 06 de abril, o Museu de Artes Visuais Ruth Schneider será a casa temporária de ilustres artistas e obras-primas. A Mostra Itinerante Acervo do MARGS – Expressividade na Arte Brasileira será inaugurada esta noite em um Vernissage para convidados a partir das 20h para apresentar as mais de 20 obras que integram a mostra que já fez sucesso em outras cidades do interior gaúcho.

"Acervo do MARGS – Expressividade na Arte Brasileira" apresenta obras de artistas conhecidos do grande público, como DiCavalcanti, Cândido Portinari, Vasco Prado, Iberê Camargo e Francisco Stockinger, além de grandes obras de João Fahrion, Rossi Osir e Henrique Fuhro, entre outros, representando diversos expoentes da arte brasileira entre a década de 30 e o século XXI. A Mostra é dividida em te-



pandir o alcance geográfico do olhar sobre a coleção de quase 3 mil obras do Museu, mas também contribuir para a pesquisa, divulgação e a consagração das artes visuais no Estado.

Escolas de Passo Fundo e região podem agendar visitas ligando para o MAVRS (3316 8586 ou 3316 8587) de terça a sábado, das 9h às 18h. Turmas noturnas podem visitar a exposição nas quartas à noite, desde que as visitas sejam agendadas antecipadamente. A Mostra Itinerante tem apoio, além do MARGS, da UPF e da Prefeitura Municipal de Passo Fundo.

Acervo do MARGS – Expressividade na Arte Brasileira pode ser visitada até 06 de abril (e não até o dia 13, como estava inicialmente programado e divulgado), de terça a sábado, das 9h às 18h, domingos, das 10h às 14h, e à noite, nas quartas-feiras, sob agendamento. A entrada é franca. A Mostra estará aberta ao público a partir de amanhã, às 9h.

mas, "Expressividade e Engajamento", "Expressividade e Reconfiguração", "Forma e Expressividade", "Expressividade e Fragmentação", "Expressividade

na Escultura Sul-Riograndense" e "Modernismo e Expressividade." A Mostra trazida pelo Museu de Artes do Rio Grande do Sul pretende não apenas ex-

### TELE ENTULHO



3311-5919

Seriedade e competência a seu serviço



Master IMÓVEIS

www.masterimoveis.imb.br



PLANTIO DIRETO

SEMEATO S/A IND. E COM.  
Fone: 54 3327-1311  
Fax: 54 3327-1729  
semeato@semeato.com.br  
www.semeato.com.br



De pai para filho:

## PLANTANDO COM SEMEATO

Caroline Bertagnoli, Marcelo Bertagnoli, Manoela Bertagnoli e Verônica Bertagnoli

# Grandes presenças

Importantes obras do acervo do Museu de Arte do Rio Grande do Sul, integrantes da exposição Expressividade na Arte Brasileira, chegam a Passo Fundo e ganham vida nas paredes do Museu de Artes Visuais Ruth Schneider. A mostra, que teve abertura na noite de ontem, apresenta alguns dos grandes nomes da história da arte no país, como Cândido Portinari, Emiliano Di Cavalcanti e Iberê Camargo

(FOTO: MARINA DE CAMPOS/ONJ)

## SEGUNDO ON

**D**e portas abertas e com imensa satisfação, o Museu de Artes Visuais Ruth Schneider recebe uma das mais importantes exposições a passar pelo município nos últimos tempos. A mostra Expressividade na Arte Brasileira, construída a partir do acervo do Museu de Arte do Rio Grande do Sul, configura-se um importante itinerário cultural, que já levou às cidades de Caxias do Sul e Santa Cruz do Sul as preciosidades que agora traz ao público passo-fundense. Aberta ao público oficialmente na noite de ontem, a coleção apresenta as mais variadas formas de expressão artística, envolvendo os seguintes temas: expressividade e engajamento, expressividade e reconfiguração, forma e expressividade, expressividade e fragmentação e expressividade na escultura sul-riograndense.

A exposição, que se estende até o dia 13 de abril, envolve 24 obras de artistas como João Fharion, Di Cavalcanti, Danúbio Gonçalves, Portinari, Edgar Koetz, Vasco Prado, Iberê Camargo e Francisco Stockinger. Em entrevista ao Segundo, o diretor do Margs César Prestes contou um pouco sobre a exposição itinerante do acervo, suas obras e a responsabilidade social da arte, cada dia mais discutida. Confira ainda no Segundo Caderno deste final de semana uma galeria de fotos da exposição e um pouco mais sobre as obras que a compõem.



## A exposição sob a visão de César Prestes

### A itinerância do Margs

"Durante o ano passado, nós tivemos a biennial, e nesse período o museu praticamente sai do ar. Quando assumi, em janeiro passado, achei importante fazer o museu circular, já que o museu é do Rio Grande do Sul, e não só de Porto Alegre. Para facilitar o processo de acesso de várias regiões, fizemos um trabalho de viabilização, abrimos um projeto de lei, contando com transporte seguro, infra-estrutura, enfim, fatores que permitissem uma exposição itinerante. É interessante ressaltar a união que acontece em função deste projeto, pois as cidades que recebem a exposição acabam mobilizando diversos meios para a viabilização deste acontecimento. Acho que é extremamente importante que o Margs circule por todo o estado e leve seu conhecimento ao maior número de pessoas."

### As obras que compõem a Expressividade na arte brasileira

"Este recorte foi realizado pelo Núcleo de Acervo em conjunto com o Núcleo de Documentação, pensando em um trabalho que busque mostrar não só a arte gaúcha, mas sim a arte nacio-

nal em sua profundidade. É interessante, pois é algo relativamente novo para o município, obras deste peso, que realmente chamam a atenção. Buscamos trazer o original, e não uma reprodução, pois isso realmente mexe com o público, desperta sentimentos mais profundos. E estas obras, quando reunidas, representam um panorama bastante amplo sobre a expressividade, apresentando diversas correntes e visões."

### A democratização da arte

"Esse projeto foi feito pelo núcleo de documentação do museu, e buscou criar um recorte do acervo do Margs que explorasse ícones brasileiros e gaúchos dentro das artes plásticas. O museu possui um trabalho mais voltado à área social, chamado Conheça o museu através da arte gaúcha, um trabalho feito em parceria com a Secretaria de Habitação do estado, que deve estar nos moldes da Bienal do Mercosul. O trabalho deve atingir principalmente as escolas, através de pastas e exercícios, que contem o que é o Museu de Arte do Rio Grande do Sul e que levem até o público reproduções das obras. Após isso, a intenção é realizar concursos regionais, que estimulem o contato com a arte. Um dos nossos principais projetos para este ano é exatamente esta inclusão social, que leve até os mais diversos públicos um pouco desta cultura."

Caixeiral Campestre

## Caixeiral Campestre Lazer o ano todo

Campeonato de Futebol 7-2007/2008  
Caixeiral Campestre/TV Pampa

Dias 13 e 15 de Março  
SEMIFINAIS

Categorias: Junior, sênior, cinquentão e livre

Chegou a hora de medir forças e quem tem mais futebol

Informações fone: 3313.5433



## PREVISÃO DO TEMPO

Fonte: Climatempo

Quinta-feira



Sol com nuvens. Não chove  
Probabilidade de chuva: 0%  
Mínima: 16°C / Máxima: 25°C

Sexta-feira



Sol com nuvens. Não chove  
Probabilidade de chuva: 0%  
Mínima: 15°C / Máxima: 24°C

Uma frente fria avança pelo litoral de Santa Catarina, associada a um ciclone extratropical que está em alto-mar, ao largo do Rio Grande do Sul. As áreas de instabilidade deixam o tempo chuvoso na maior parte do Paraná e a temperatura fica amena. Uma massa de ar seco deixa o tempo firme no sul e no sudoeste do

### estações do ano

VERÃO: 21/12 a 20/03  
OUTONO: 20/03 a 21/06  
INVERNO: 21/06 a 23/09  
PRIMAVERA: 23/09 a 21/12

### fase da lua

NOVA  
de 7/3 até  
14/3 às 7:46



# Arte brasileira em exposição no Mavrs

Exposição "Acervo do Margs – expressividade na arte brasileira" pode ser conferida pela comunidade regional até 6 de abril

Uma oportunidade imperdível para apreciar trabalhos de Di Cavalcanti, Cândido Portinari, Vasco Prado, Iberê Camargo e Oswaldo Goeldi, entre outros artistas, está sendo oferecida à comunidade passo-fundense e regional. Foi aberta oficialmente na noite de terça-feira, 11 de março, a mostra itinerante "Acervo do Margs – expressividade na arte brasileira", no Museu de Artes Visuais Ruth Schneider. Até o próximo dia 6 de abril, os apreciadores da arte poderão conferir 24 obras concebidas com técnicas e processos que revelam o desdo-

bramento histórico das artes plásticas no Brasil, com destaque para a produção sulina, incluindo peças de 21 artistas de renome nacional e internacional. A exposição, que já atraiu 4,5 mil visitantes em Caxias e Santa Cruz do Sul, é mais uma etapa do Projeto Tesouros, do Museu de Arte do Rio Grande do Sul Ado Malagoli (Margs), em parceria com a Secretaria de Estado da Cultura, o Governo do Estado do Rio Grande do Sul e o Ministério da Cultura, por meio da Lei Federal de Incentivo à Cultura (Rouanet). Autoridades e convidados participaram do



FOTOS: CRISTIANE SORELLA

Mostra vai até o dia 6

vernissage de abertura da exposição e puderam verificar as diversas técnicas das artes plásticas utilizadas pelos artistas, tais como a gravura, a pintura e a escultura.

A idéia de fazer a mostra itinerante pelo estado surgiu em 2007. "Na época da Bienal do Mercosul o museu ficava tomado de obras, por isso, pensamos que era o momento de disponibilizar o nosso acervo para cidades pontuais do Rio Grande do Sul, mostrando o que se preserva, o que se faz no Margs e aproximar nomes importantes da arte da comuni-

dade", destacou o diretor do Margs, Cezar Prestes. A seleção dos trabalhos com compõem a mostra foi organizada em seis módulos pelos Núcleos de Acervo e Documentação e Pesquisa em Arte do Margs (NDPA). Os primeiros visitantes da exposição em Passo Fundo aprovaram a escolha das obras. "É um painel amplo da nossa arte gaúcha e do Brasil como um todo. Sintetiza bem expressivamente o que se produziu nas últimas décadas no Brasil", afirmou o colecionador de Getúlio Vargas, Paulo Dalacorte.

### Parceria de valor

De acordo com a vice-reitora de Extensão e Assuntos Comunitários da Universidade de Passo Fundo (UPF), Cléa Bernadette Silveira Netto Nunes, a parceria realizada entre a instituição e a Prefeitura é justamente o que permite que o Mavrs tenha sempre novidades à disposição da comunidade. "É missão da universidade, além da formação de profissionais, propiciar um ecletismo cultural, o que está efetivamente demonstrado através da vinda desta exposição", enfatizou. Já a coordenadora do Mavrs, Maria Cesária de Brito Ramos, agradeceu a todos os que se empenharam para que a mostra se concretizasse em Passo Fundo. "É uma realização para nosso museu, que com iniciativas desta natureza, consegue demonstrar seu objetivo de possibilitar a todos a leitura de uma obra de arte", considerou. Participaram também da solenidade de abertura o secretário Municipal de Desporto e Cultura, Paulo Dutra, representando o Executivo Municipal, o vereador Édison Nunes, representando o Legislativo Municipal, além de diretores de unidades acadêmicas, professores e alunos da UPF.

### Arte mais próxima

A oportunidade de estar 'frente a frente' com a obra de arte foi destacada pela coordenadora do curso de Artes Visuais da UPF, professora Margarida Pantaleão. "O mais importante da recepção artística é o embate com a obra. Então a comunidade tem uma oportunidade única. Exposições dessa natureza ampliam o nosso universo, permitem que a gente conheça o artista, o contexto, o momento em que a obra foi criada. Isso faz com que a arte chegue sempre mais perto das pessoas", sintetizou. A exposição pode ser visitada de terça a sábado, das 9h às 18h, aos domingos, das 10h às 14h, e à noite, nas quartas-feiras, sob agendamento. O Mavrs está localizado na Av. Brasil Oeste, 758 – Centro. Escolas e demais interessados poderão agendar visitas mediadas pelo fone (54) 3316 8586 e 3316 8587. A entrada é gratuita.

## TELE ENTULHO



3311-5919

Seriedade e competência a seu serviço



Master IMÓVEIS

www.masterimoveis.imb.br



GRUPO DOUX, líder mundial em carne de aves, suínos e produtos elaborados.

# A CODEPAS ALCANÇOU META DE 2007

PASSAGEIROS 2007  
4.007.928

PASSAGEIROS 2006  
3.648.309

CRESCIMENTO DE 9,85%

PASSAGEM 1 REAL\*  
DOMINGOS E FERIADOS  
COMPROMISSO CODEPAS

\* Tarifa autorizada pelo Decreto Municipal Nº 29/07.



Prefeitura Municipal de Passo Fundo



CODEPAS MELHOR A CADA DIA

Museu de Arte do RS Ado Malagoli

Jornal: *Correio do Povo*

Data: *13.03.2008*

Página: *24*

Assunto: *Atividades do Margs*

PASSO FUNDO

## Mostra reúne obras consagradas

Os habitantes do município ganharam a oportunidade de conhecer obras dos principais artistas brasi-

leiros. A mostra Expressividade na Arte Brasileira foi aberta ontem, no Museu de Artes Visuais Ruth Sch-

GERSON LOPES / ESPECIAL / CP

neider. A exposição reúne obras do acervo do Margs. São 24 trabalhos de nomes como Di Cavalcanti, Cândido Portinari e Iberê Camargo e revelam o desdobramento histórico das artes plásticas no Brasil. Os quadros ficam em Passo Fundo até 13 de abril. Depois a mostra segue para Pelotas.



Obras vieram do acervo do Margs e ficam na cidade até abril



## PREVISÃO DO TEMPO

Fonte: Climatempo

Sexta-feira



Sol com algumas nuvens. Não chove  
Probabilidade de chuva: 00%  
Mínima: 14 °C / Máxima: 26 °C

Sábado



Sol com algumas nuvens. Não chove  
Probabilidade de chuva: 00%  
Mínima: 12 °C / Máxima: 25 °C

O ar seco de origem polar avança sobre a Região. Em quase todo o Rio Grande do Sul, no centro-oeste de Santa Catarina e no oeste do Paraná faz sol, a temperatura fica amena e não chove. O vento úmido e frio que sopra do mar deixa o céu com muitas nuvens e sol fraco na Grande Porto Alegre e no litoral gaúcho. No norte do Paraná, sol fraco e chuva passageira. Nas outras áreas, o tempo também fica fechado com chuva fraca a moderada.

### estações do ano

VERÃO: 21/12 a 20/03  
OUTONO: 20/03 a 21/06  
INVERNO: 21/06 a 23/09  
PRIMAVERA: 23/09 a 21/12

### fase da lua

Nova  
de 07/03 até  
14/03 às 07:46



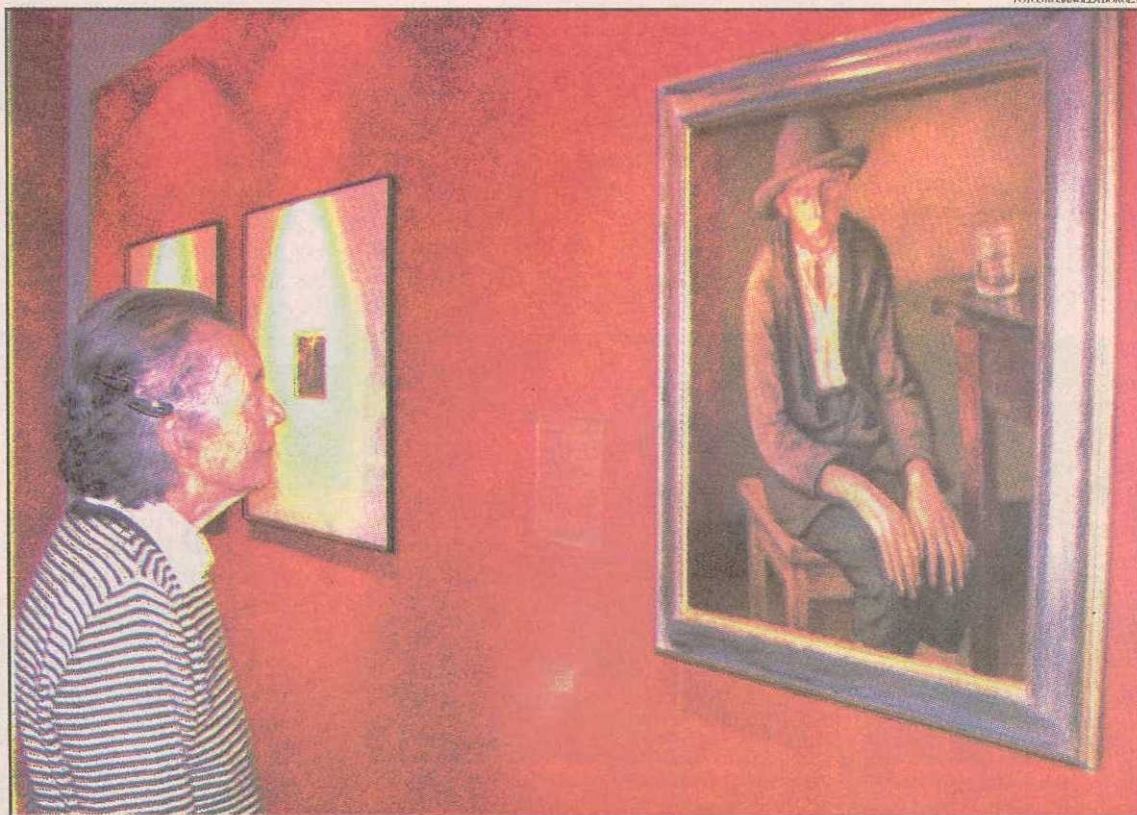
## CULTURA E CIDADANIA

# A primeira vez no Museu

Emoção e lembranças foram algumas das emoções vividas ontem por Rosa Dias Benvinda, de 73 anos. Há 40 ela mora em Passo Fundo, mas foi ontem que conheceu, pela primeira vez, o Museu Histórico Regional e Museu de Artes Visuais Ruth Schneider. A visita fez com ela revivesse lembranças do passado e conhecesse um pouco sobre artistas famosos. Rosa é uma das integrantes do Comitê da Cidadania de Passo Fundo, que estão fazendo parte de um projeto social e cultural desenvolvido por professoras da UPF. Uma vez por semana elas se dedicam a levar conhecimento sobre diversos temas, como educação, sexualidade, direitos, trabalho, família, saúde e cultura, entre outros. Ontem o tema tratado foi a cultura, onde elas realizaram uma visita aos museus. A maioria nunca tinha entrado no

local e não sabia que a visita pode ser feita gratuitamente. Depois da visita, professoras e visitantes voltaram ao comitê para avaliar o passeio e as impressões que tiveram do Museu. Rosa contou que voltou ao passado através do passeio e que nunca imaginava que de forma gratuita, pudesse ter tanta emoção e alegria. "Conheci muitas coisas e em quatro décadas morando aqui não havia entrado no Museu, só sabia que ele existia. Foi maravilhoso e emocionante", relatou. Maria Domingues

"Vou levar esta experiência para o resto da minha vida. Agradeço muito a estas professoras que estão trazendo conhecimento e novas perspectivas para todas nós" - Maria Domingues dos Passos.



Obras de artistas famosos chamaram a atenção de Rosa

dos Passos, 43 anos, chorou ao recordar de seu pai depois de conferir uma exposição de objetos antigos, como máquinas de escrever. "Foi bom lembrar do meu pai que já faleceu. Olhando aqueles objetos lembrei de como ele era e como vivíamos. Vou levar esta experiência para o resto da minha vida. Agradeço muito a estas professoras que estão trazendo conhecimento e novas perspectivas para todas nós", disse Maria. Vera Boeira, 58 anos, disse que a visita levou um novo ânimo ao grupo e que ela pretende seguir sempre participando das aulas. Uma das professoras participantes, que não quis se identificar, relatou que há muita pobreza de cultura por parte das pessoas, pela falta de conhecimento sobre tudo o que é oferecido de graça. "Muitas vezes sofremos pelo que não podemos ter e não lembramos de oportunidades como ir à museus, teatros itinerantes gratuitos e mui-

tas outras coisas que podemos fazer de graça, com nossa família, amigos e até mesmo sozinhas. Existe muito mais atividades e eventos de graça do que as pessoas imaginam, basta conhecer, sair de seu mundo. É uma emoção estar participando deste projeto, com certeza eu aprenderei muito mais do que vou ensinar à estas mulheres", relatou a professora.

Ass professora Arita D'Ávila, uma das idealizadoras do projeto, disse que sempre há muitas promoções oferecidas ao público em geral e que o grupo pretende abrir o horizonte das integrantes do comitê para que aprendam mais e

saibam que há alternativas para pessoas de baixo poder aquisitivo.

O projeto social e cultural é destinado às participantes dos 100 grupos de trabalho do Comitê da Cidadania Contra a Fome, a Miséria e pela Vida. Eloísa Almeida, coordenadora do Comitê, disse que o trabalho será fundamental para agregar mais conhecimento, sendo uma oportunidade imperdível. "Queremos buscar apoio na compra de vales-transporte a estas pessoas, porque a maioria é carente e falta as aulas por não ter como vir até nossa entidade", concluiu.

### Doação

Como a maioria das mulheres é carente, muitas deixam de frequentar algumas aulas, que são semanais, por falta de vale-transporte. Quem quiser contribuir pode ir diretamente no Comitê da Cidadania e fazer uma doação às professoras, todas as quintas-feiras à tarde. Elas distribuirão os vales para que as mulheres possam participar dos encontros.



**Master**  
IMÓVEIS

www.masterimoveis.imb.br

**Nestor**  
Pastelaria

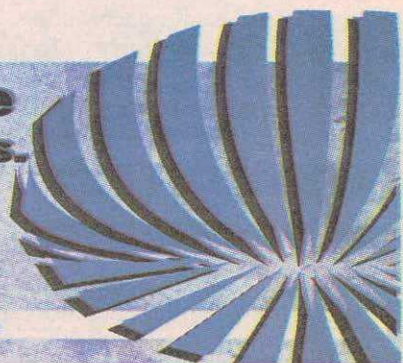
Agora pela internet:  
www.nestorpastelaria.com.br  
3313-3973 - 3601-0838 - 3601-0835

Um pneu velho incomoda muita gente  
...vários deles incomodam muito mais.

Evite acúmulo de água e sujeira e ajude a combater a dengue.

# DIÁRIO DA MANHÃ

Jornalismo com Responsabilidade



# Segundo

PASSO FUNDO, SÁBADO E DOMINGO, 15 E 16 DE MARÇO DE 2008 - ANO 83

## frente a frente com a arte

A tarde de quinta-feira foi marcada por um grande encontro, no qual voluntárias do Comitê da Cidadania de Passo Fundo puderam ficar frente a frente com obras de alguns dos mais importantes pintores brasileiros, entre eles Cândido Portinari e Di Cavalcanti. As obras, que integram a exposição do acervo do Margs, encantaram as jovens senhoras e as demais pessoas que passaram pela mostra

### SEGUNDO ON

Afirmar que a arte pode e deve ser levada a todos os públicos e que é tão fundamental quanto casa e comida freqüentemente soa como mera demagogia. Mas o que dizer quando esse magnífico encontro simplesmente acontece e faz mudar para sempre a vida de senhoras que imaginavam já ter vivido tudo? O tímido passeio das voluntárias do Comitê da Cidadania, localizado a poucos metros do Museu de Artes Visuais Ruth Schneider, representa de maneira comovente e sincera a mágica que pode ser o encontro da arte e do povo, quando o que vale é apenas aquilo que diz o coração.

Surgida de uma parceria entre a Universidade de Passo Fundo, por meio da Vice-Reitoria de Assuntos Comunitários, o Comitê da Cidadania e as professoras Evânia Araújo e Arita Moraes D'ávila, a visita do grupo de mulheres voluntárias do comitê à exposição Expressividade na arte brasileira é um dos passos dados pela união desses meios em direção ao objetivo definido pelo trabalho, que é justamente levar a todos os públicos e, principalmente aos mais necessitados, novas formas de conhecimento e cultura, alimentando além de corpos, almas.

Mirié Tedesco, coordenadora de Assuntos Comunitários da UPF, ressalta ainda que é com essas e outras atividades que a universidade busca cumprir sua missão perante à população passo-fundense, de levar conhecimento não só à comunidade acadêmica, mas a todos aqueles que estiverem dispostos a aprender e ir mais além.

### Várias gerações, um só sentimento: admiração

Durante a visita das voluntárias do comitê, a atmosfera era de descoberta, alegria e, sobretudo, uma profunda admiração. Além das senhoras, estavam presentes outros visitantes, como Cláudia Nunes, que ficou admirada com as esculturas, e a jovem estudante Fabíola Agostin, que tem o sonho de ser pintora. Entre as voluntárias, uma das mais comovidas e ao mesmo tempo empolgadas com o passeio era Rosa Dias. Ela, quando perguntada sobre a obra que mais havia apreciado,

apontou, sem saber, para um dos mais caros e importantes quadros da exposição, de autoria de Portinari, revelando que não importa o conhecimento que se possui, o coração nunca mente. Confira alguns depoimentos.

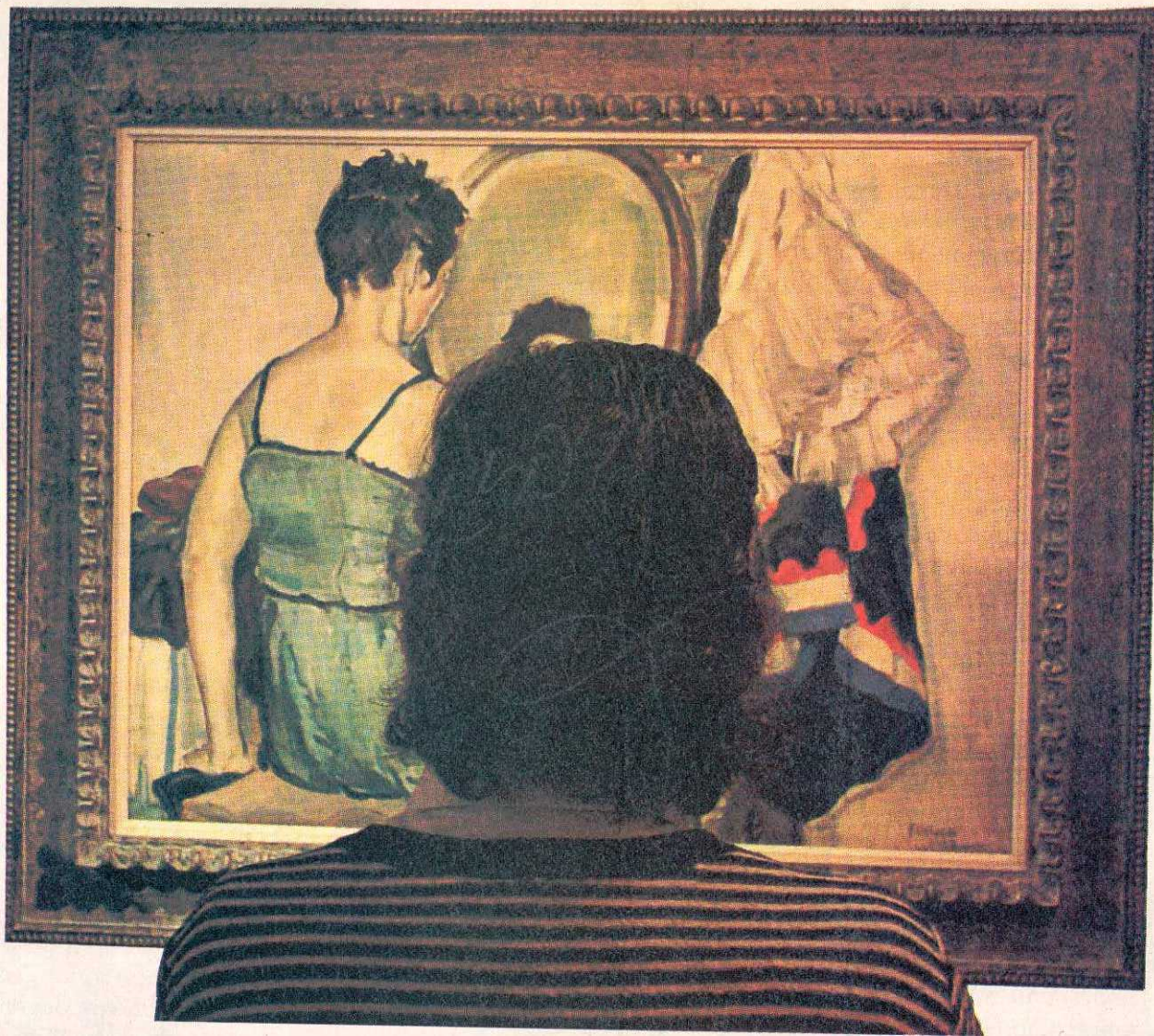
*"Achei bem interessante, tanto a forma quanto o estilo, e da maneira como ele colocou a madeira com o metal, as várias faces que a gente pode descobrir, diferentes formas na mesma escultura. Cada vez que se olha, descobre-se um novo ângulo, uma outra interpretação para a mesma obra, é fas-*

*cinante. Cada pessoa a vê de um jeito, por isso a arte é tão envolvente e tão íntima. Adorei a exposição e espero que ainda venham muitas exposições desse gênero a Passo Fundo. Tenho um filho de apenas três anos, mas vou trazê-lo à mostra para que se envolva desde cedo com a arte, e passe a apreciá-la, como eu."* Cláudia Nunes, 38 anos, visitante

*"Aqui nós encontramos muitas coisas para olhar e apreciar, ver como os artistas expressam seus sentimentos. Ve-*

*nho sempre com a minha avó e gosto de ficar horas e horas observando os quadros, as esculturas. O meu sonho é ser pintora quando crescer, por isso gosto muito de vir aqui e aprender sempre mais. Minha avó trabalha no museu como vigilante e foi por isso que comecei a freqüentar o museu e a gostar de pintura. Esta exposição me fez gostar mais ainda, pois são obras muito importantes, muito bonitas."* Fabíola Agostin, 10 anos

*"Adorei a exposição, é algo muito especial para mim. Embora eu tenha 74 anos e já tenha passado por muita coisa na vida, ver estas obras é algo único, diferente de tudo que já fiz. Fiquei realmente impressionada com a beleza dos quadros, fiquei muito contente. A minha obra preferida foi O menino do papagaio, justamente porque é uma cena que já vi muito, ainda mais retratando uma criança, lembra minha própria infância. Estou muito agradecida por esta oportunidade."* Rosa Dias Bem-Vinda, 74 anos, voluntária do Comitê da Cidadania



**Na contracapa, você confere um especial da exposição Expressividade na arte brasileira, acervo itinerário do Museu de Arte do Rio Grande do Sul, com uma galeria de fotos de algumas das principais obras da exposição, além de um pouco mais sobre alguns dos importantes pintores que integram a mostra.**

# Aproveite agora



# 20



Acervo do Museu de Arte do Rio Grande do Sul permanece em exposição apenas até o domingo, dia 6 de abril. Com importantes obras de Di Cavalcanti e Cândido Portinari, a mostra atraiu até o museu passo-fundense mais de duas mil pessoas

## SEGUNDO ON

Não importa a que velocidade. O que importa é que Passo Fundo caminha em direção a um horizonte onde a cultura faz parte do dia-a-dia e está ao alcance de todos. Através de inteligentes iniciativas e parcerias, Passo Fundo enxerga adiante um futuro pólo cultural, visível desejo de grande parte de seus habitantes. A prova disso é que a cada dia mais e mais pessoas são apresentadas a esse mundo onde o que reina é a arte, a música, a literatura, enfim, tudo aquilo que é fonte de beleza e conhecimento. faltando ainda uma semana para seu encerramento, a grandiosa exposição de arte Expressividade na arte brasileira foi apreciada por mais de duas mil pessoas, número que deixa a sensação de missão cumprida.

Público dos mais variados gêneros. Donas de casa, jovens, estudantes, críticos de arte, e até as senhoras voluntárias do Comitê da Cidadania, localizando há alguns metros do Museu de Artes Visuais Ruth Schneider, e que o Segundo fez ques-

tão de acompanhar. Por todos estes novos apreciadores de arte é que o Mavrs, representado pela coordenadora Maria Cesária de Brito Ramos, se mostra realizado. "Foi a realização de um sonho trazer essa exposição para Passo Fundo. A comunidade não pode perder a oportunidade", declara Maria Cesária, ressaltando que o número de público atingido pode ser comparado ao que a exposição obtém em cidades de maior porte.

O sucesso foi revelado em apenas três semanas de permanência da exposição, realizada em parceria com o Museu de Arte do Rio Grande do Sul Ado Malagoli. A mostra itinerante de parte de seu acervo é uma etapa do Projeto Tesouros, concretizado por meio de parceria entre a Secretaria de Estado da Cultura, o Governo do Estado do Rio Grande do Sul e o Ministério da Cultura, através da Lei Federal de Incentivo à Cultura (Rouanet). O resultado da união é a passagem de 24 importantes pinturas, esculturas e gravuras de renomados artistas por inúmeras cidades do

Rio Grande do Sul. Obras como O menino do papagaio, de Portinari, e Colonas, de Di Cavalcanti, podem ser visitadas de terça a sábado, das 9h às 18h, e no domingo, das 10h às 14h. Segundo Maria Cesária, muitos grupos já agendaram visitas, mas ainda há algumas vagas, que podem ser agendadas pelo telefone 3316 8586, entrada gratuita.

### Arte, história, aprendizado

Além de trazer a Passo Fundo as grandes obras, a união entre Mavrs e Margs trouxe ao município o curador da exposição Expressividade na arte brasileira, José Luís do Amaral. O crítico de arte esteve na cidade na última quinta-feira, 27, realizando uma palestra sobre a mostra, construída a partir do ideal de apresentar elementos da expressividade dentro da arte brasileira ao longo do século XX. Segundo o estudioso, através das obras é possível perceber diferentes momentos históricos, tanto do Brasil como do estado.

Além disso, o crítico ressaltou a importância de exposições itinerantes. "Não é porque es-

sas obras pertencem ao acervo do Margs que devem ficar somente na capital.

Elas são de interesse de todos os gaúchos, por isso estão percorrendo diversas cidades", explica. Realizada no

Teatro Múcio de Castro, a palestra reuniu um bom número de público, interessado em saber um pouco mais sobre uma das mais importantes exposições a passar por Passo Fundo nos últimos tempos.

## AGENDA DE CONVÊNIOS 2008

"Use para economizar"



Seu Lazer é Aqui.

O departamento de convênios informa que a nova agenda está disponível para os associados. Abaixo, mais seis parceiros:

**Drª. Naima Thans da Silva**  
Fonoaudióloga  
Ed. Vila Lobos / Salas 701-703  
F: 3313.1410

**Cristiane Pilati Pileggi Castro**  
Infectologista e Medicina Interna  
R: Teixeira Soares, 839/ Sala 301

**Satolep - Video/ Games/ DVD**  
R: Gal. Osório, 2313 - Centro  
F: 3312. 3202

**Seja Parceiro:**  
F: 3313.4836

**Gustavo Pileggi Castro**  
Cirurgia Pediátrica/Neo Natal  
R: Teixeira Soares, 839 - S 301  
Ed. João Zanatta Filho  
F: 54 3601.0597 / 9917. 9297

**Zebra - Central de Serviços**  
Despachante  
R: Uruguai, 905 / Sala 01  
F: 3311.1696

**Academia SUPERAÇÃO**  
Musculação, Alongamento  
Desconto Para Sócios  
Anexo ao Juvenil



**Escola que os filhos à vida conduz!**



**O Gigante do Boqueirão de portas abertas há 88 anos!**

Av. Brasil, 1623 - Bairro Boqueirão-CEP. 99025-004-Passo Fundo-RS  
Fone/Fax: (54) 3312-1988 e-mail: ic.escola@itrix.com.br  
www.icpassofundo.gl2.br



VII Fresol em 2007 no Ginásio do IE

## VIII FRESOL NO GINÁSIO DO IE

Neste ano a VIII FRESOL (Feira de Economia Popular Solidária e Mostra de Biodiversidade) acontecerá nos dias 05 e 06 de abril, no ginásio do IE, o qual pelo 3º ano consecutivo cederá espaço para a realização da feira. Estão previstas na programação: oficinas temáticas, painéis, show cultural, assim como a exposição e comercialização de produtos da agroindústria familiar, produtos ecológicos, panificados e artesanato.

A entrada será gratuita.  
FRESOL! Uma excelente oportunidade para pensar no consumo responsável e na ética planetária.

**MATRÍCULAS ABERTAS - EDUCAÇÃO INFANTIL  
ENSINO FUNDAMENTAL  
ENSINO MÉDIO**