

SECRETARIA DE EDUCAÇÃO E CULTURA

CONSELHO DE DESENVIMENTO CULTURAL DO ESTADO DO RIO GRANDE

MUSEU DE ARTE DO RIO GRANDE DO SUL

DO SUL

NÚCLEO DE DOCUMENTAÇÃO E PESQUISA

Projeto: Acervo com companhia
Artista convidada Vera Wildner

Promoção: Prefeitura de Porto Alegre / Secr. Cultura
do Município

Local: Sala Berta Locatelli

Nº de peças:

Período: 22/04/93 a 25/05/93

Observações: Acervo c/ companhia e coordenado
pelo Artes Plásticos da SMC, que busca inte-
grar trabalhos das pinacotecas municipais
e a produção local contemporânea

**5 - PREFEITURA DE PORTO ALEGRE: SALA
BERTA- LOCATELLI** - Exposição de obras dos
artistas Kazuo Wakabayashi e Vera Wildner. Até 25.05,
sob a responsabilidade da Secretaria Municipal de Cultu-
ra.

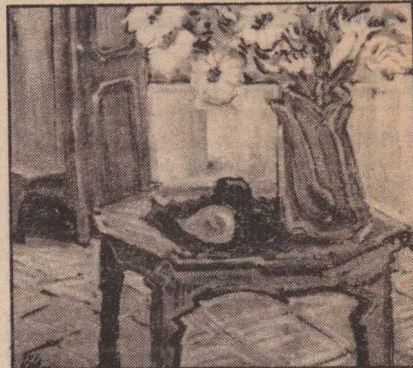
Jornal: Jornal do Comércio
Data: 22/04/93
Página: 29 Panorama
Assunto: Vera Wildner/Margis

O projeto "Acervo com Companhia", da Secretaria Municipal de Cultura traz o diálogo artístico entre os pintores **Kazuo Makabayashi** e **Vera Wildner**. A mostra será inaugurada hoje, na Sala Berta Locatelli do Margis, às 18 horas.

Obras e artistas reunidos

Começa hoje na Galeria da Vera (Marques do Herval, 280) a exposição "Destaques 1993" que reúne seis artistas plásticos. A coletiva tem trabalhos de Angelo Guido, Alexandre Liah, Miriam Postal, Érico Santos, Suzana Sommer e apresenta o paulista Nilton Zanotti. Técnicas e temáticas diferentes ficam expostas até 07 de maio nos horários das 14h às 19h, de segunda a sexta, e aos sábados das 11h às 15h.

■ Um diálogo entre os acervos da pinacotecas municipais Aldo Locatelli e Rubem Berta inicia hoje, às 18h, na Sala Berta Locatelli do Margs (Praça da Alfândega). Para abertura do projeto "Acervo com Companhia"



Obra de Alexandre Liah integra coletiva estarão reunidos os artistas Kazuo Wakabayashi e Vera Wildner. A obra "Branco", um óleo sem tela de Wakabayashi, pertence à pinacoteca Rubem Berta e registra o aspecto místico e oriental do japonês. Vera Wildner denominou "Oração" seus óleos sobre tela de grande e pequeno porte onde predominam azul e dourado. A mostra recebe visitação até 25 de maio.

Jornal: Zero Hora
Data: 22/04/93
Página: 10 2º cad
Assunto: Vera Wildner/1993

VISUAIS

INAUGURAÇÕES

VERA WILDNER — Na sala Berta Locatelli do Margs (Praça da Alfândega s/nº), às 18h, abertura da exposição *Oração*. Esta mostra integra o projeto Acervo com Companhia, da Coordenação de Artes Plásticas da SMC, que busca integrar trabalhos das pinacotecas municipais com a produção local contemporânea. Junto às pinturas de Vera está exposta a obra *Branco*, de Kazuo Wakabayashi. Até 25 de maio.



Jornal: Zero Hora
Data: 27 / 04 / 93
Página: 10 Retorno
Assunto: Vera Wildner

VERA WILDNER — Na sala Berta Locatelli do Margs (Praça da Alfândega s/nº), às 18h, abertura da exposição *Oração*. Esta mostra integra o projeto Acervo com Companhia, da Coordenação de Artes Plásticas da SMC, que busca integrar trabalhos das pinacotecas municipais com a produção local contemporânea. Junto às pinturas de Vera está exposta a obra *Branco*, de Kazuo Wakabayashi. Até 25 de maio.

Jornal: Sozeta Mercante
Data: 18 / 05 / 93
Página: 33
Assunto: Acervo c/ companhia

“ACERVO COM COMPANHIA” — De Vera Wildner e Wakabayashi, até 25/05, das 10 às 22 horas, no Margs. Praça da Alfândega, s/nº.