

MUSEU DE ARTE DO RIO GRANDE DO SUL ADO MALAGOLI
NÚCLEO DE DOCUMENTAÇÃO E PESQUISA

- Exposição: "Arte do grupo de BAGÉ"

EVENTO: Exposição "Arte do grupo de BAGÉ"

CURADORIA: Núcleo de Curadoria do MARGS.

LOCAL: ? 0

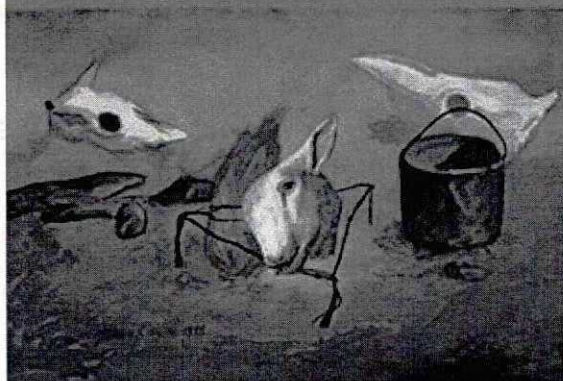
PERÍODO: de 12 de fevereiro a 26 de ABRIL de 2015

OBSERVAÇÕES:

- NOTÍCIAS:
- JORNAL "O SUL", 12 de fevereiro de 2015, Pg. 8.
 - JORNAL "CORREIO DO POVO", 12 de fevereiro de 2015, 5ª página.
 - JORNAL "ZERO HORA", 12 de fevereiro de 2015, Pg. 9.
 - JORNAL "JORNAL DO COMÉRCIO", 13, 14 e 15 de fevereiro de 2015, Pg. 5.
 - JORNAL "O SUL", 14 de fevereiro de 2015, Pg. 3.
 - JORNAL "CORREIO DO POVO", 15 de fevereiro de 2015, 5ª pg.

Grande do Sul Ado Malagoli tem a honra de convidar para a abertura da exposição

A ARTE DO GRUPO DE BAGÉ



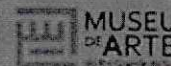
ABERTURA DIA 12 DE FEVEREIRO DE 2015, QUINTA-FEIRA, ÀS 18H

Apoio



AAMARGS

Realização



GOVERNO DO ESTADO
RIO GRANDE DO SUL
SECRETARIA DA CULTURA