

CONSELHO DE DESENVIMENTO CULTURAL DO ESTADO DO RIO GRANDE
MUSEU DE ARTE DO RIO GRANDE DO SUL DO SUL
NÚCLEO DE DOCUMENTAÇÃO E PESQUISA

PROJETO: Comemoração DIA INTERNACIONAL
DOS MUSEUS

Promoção : MARGS.

Local : PINACOTECA

Nº de peças : -

Período : ___/___/___ a 18/05/91

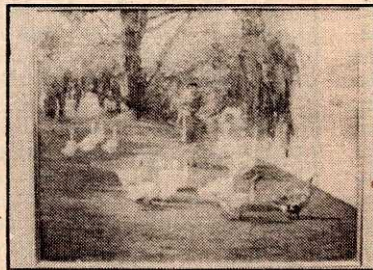
Observações : Comemoração com um concerto
da OSPA e Mostra Angelo Guido.

VARIEDADES

Festa no Dia do Museu

Com 40 óleos e 30 desenhos, o Margs (Pça.da Alfândega, s/nº) abre, às 19h, as festividades do Dia Internacional dos Museus com a mostra "Vida e Obra de Angelo Guido". O artista escolhido nasceu na Itália, a 10 de outubro de 1893, era um pintor clássico, com toques impressionistas. Angelo Guido Gnocchi foi, também, um dos fundadores do ensino de História da Arte no Rio Grande do Sul e um dos iniciadores da crítica de arte na imprensa local. Ainda integrando as comemorações do dia 18 de maio, data internacional definida pela Unesco, realiza-se um concerto espec-

al da Orquestra de Câmara da Ospa, com apresentação de obras de Mozart, Vivaldi, Elgar, Schubert e Strauss, sob a regência do maestro Arlindo Teixeira. Grátis.



De Angelo Guido

CONCERTO

Popular e erudito em novo encontro

Dia dos Museus é comemorado hoje com uma apresentação da Orquestra de Câmara da OSPA, no Margs. Amanhã, no Theatro São Pedro, acontece o encontro entre o compositor Geraldo Flach e a Orquestra de Câmara do TSP. Os dois programas têm entrada gratuita

A união do pianista, compositor e arranjador Geraldo Flach e a Orquestra de Câmara do Theatro São Pedro dá prosseguimento, amanhã, à segunda edição do Projeto Eventos Culturais Itaú. O concerto, aberto ao público, acontece às 11h da manhã no Theatro São Pedro, quando serão interpretadas composições de Geraldo Flach e de outros autores, com arranjos dele e sob a regência do maestro Fredi Gerling. Este é o segundo encontro entre a formação musical com compositores populares, já tendo tocado, antes, com Renato

Borghetti.

Na primeira parte do programa, a Orquestra de Câmara do Theatro São Pedro interpretará o *Concertino para Violino e Orquestras de Cordas*, em três movimentos, de Ernest Mahle, tendo como solista o violinista Cármeo de Los Santos, 14 anos, atual *spalla* da orquestra. Mahle é um compositor alemão radicado em São Paulo que mantém, em Piracicaba, um conservatório musical. A segunda peça será a *Serenata n° 6, em Ré Maior KV 239, para duas Orquestras*, de Mozart, em três movimentos.

Na segunda parte, a Orquestra toca com Geraldo Flach quatro composições populares: *Último Set*, música do autor que integra seu último disco, de formato blues (piano solo); de Tom Jobim e Chico Buarque, *Anos Dourados* (orquestra e trio); de Chico Buarque, *Joana Francesa* (orquestra, trio e flauta); para finalizar, mais uma composição de Flach, *Rancheirinha* (orquestra, trio e flauta). O Geraldo Flach Trio é integrado por Ayres Potthoff na flauta, Ricardo Arenhaldt na bateria e Evaldo Guedes no baixo acústico.

DEPOIMENTOS — Fredi Gerling elogia Geraldo Flach como “autor de uma música elegante, com equilíbrio de proporções, musicalidade espontânea e cativante. Os arranjos criados para a participação na Orquestra demonstram estas qualidades, fazendo com que este concerto se constitua em acontecimento significativo desta temporada”.

Geraldo Flach, por sua vez, revela que há muito tempo desejava esse encontro musical. “Finalmente se concretiza a intenção e o gesto. E da melhor forma que eu poderia desejar: com esta orquestra jovem, tendo à frente a competente regência do maestro Fredi Gerling, que admiro, no local que mais gosto de tocar e numa apresentação aberta ao público. Um momento especial”. Com três discos lançados e participações como arranjador, produtor ou instrumentista em perto de 150 outros trabalhos, Geraldo é um dos maiores nomes da música instrumental do País, tendo sido eleito pela crítica especializada gaúcha o “Instrumentista da Década”, no Rio Grande do Sul.



Arquivo/ZH

Geraldo: “Um momento especial”